

## ETAP I


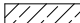

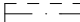
### INFORMACJE O LOKALU

nr lokalu	<b>F6.03</b>
ilość pokoi	<b>4</b>
klatka	<b>F</b>
kondygnacja / piętro	<b>6/5</b>
powierzchnia lokalu [m <sup>2</sup> ]	<b>90,08</b>

### ZESTAWIENIE POWIERZCHNI

HOL	16,03
WC	1,86
SYPIALNIA	9,21
SYPIALNIA	9,20
SYPIALNIA	14,00
ŁAZIENKA	4,15
KUCHNIA	10,86
POKÓJ DZIENNY	24,77
BALKON I	3,74
BALKON II	3,74
TARAS	61,37

### LEGENDA:

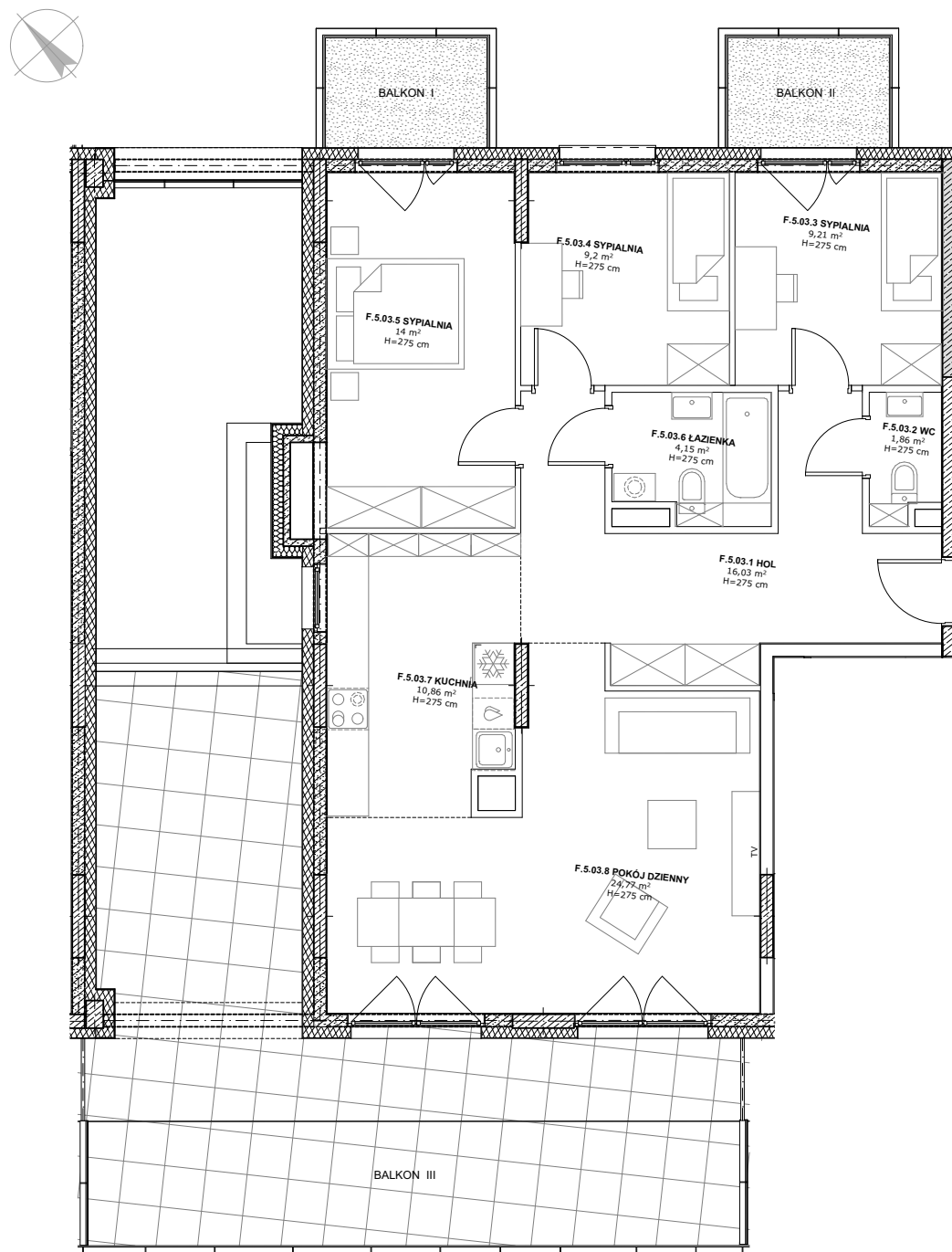
-  Ściany murowane konstrukcyjne
-  Ściany żelbetowe konstrukcyjne
-  Ściany działowe
-  Belka żelbetowa pod stropem

Brak możliwości wyburzenia, przesunięcia, bruzdowania itp. elementów konstrukcyjnych.

UWAGA:  
1. Pomiar powierzchni zgodny z normą PN - ISO 9836

2. Powierzchnie balkonów i tarasów mogą ulec nieznacznym zmianom.

3. Lokator zobowiązany jest do udostępniania tarasów służbom technicznym.



0m 1m 2m 3m

KARTA KATALOGOWA

Wydanie: 01 Data wydania: Wrzesień 2022r.

SCHEMAT OSIEDLA

