

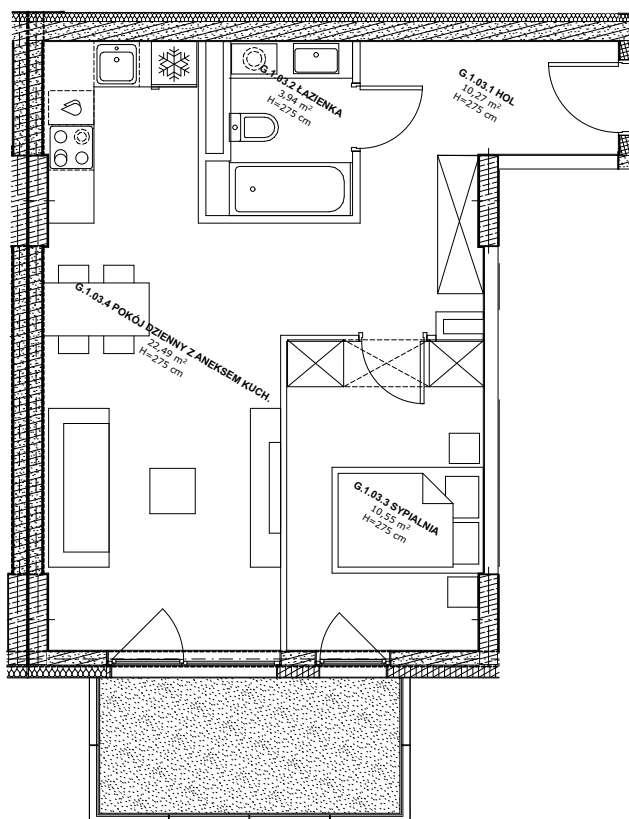
ETAP I

INFORMACJE O LOKALU

nr lokalu	G2.03
ilość pokoi	2
klatka	G
kondygnacja / piętro	2/1
powierzchnia lokalu [m ²]	47,25

ZESTAWIENIE POWIERZCHNI

HOL	10,27
ŁAZIENKA	3,94
SYPIALNIA	10,55
POKÓJ DZIENNY Z ANEKSEM KUCH.	22,49
BALKON	7,15



LEGENDA:

- Ściany murowane konstrukcyjne
- Ściany żelbetowe konstrukcyjne
- Ściany działowe
- Belka żelbetowa pod stropem

Brak możliwości wyburzenia, przesunięcia, bruzdowania itp. elementów konstrukcyjnych.

UWAGA:

1. Pomiar powierzchni zgodny z normą PN - ISO 9836
2. Powierzchnie balkonów i tarasów mogą ulec nieznacznym zmianom.
3. Lokator zobowiązany jest do udostępniania tarasów służbom technicznym.

0 1m 2m 3m

KARTA KATALOGOWA

Wydanie: 01 Data wydania: Wrzesień 2022r.

SCHEMAT OSIEDLA

