

ETAP I


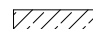

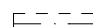
INFORMACJE O LOKALU

nr lokalu	G4.03
ilość pokoi	3
klatka	G
kondygnacja / piętro	4/3
powierzchnia lokalu [m ²]	77,55

ZESTAWIENIE POWIERZCHNI

HOL	14,48
SYPIALNIA	10,34
SYPIALNIA	12,58
ŁAZIENKA	5,56
WC	2,01
POKÓJ DZIENNY	21,56
KUCHNIA	11,02
BALKON	7,15
TARAS	9,81
OGRÓDEK	14,70

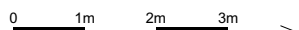
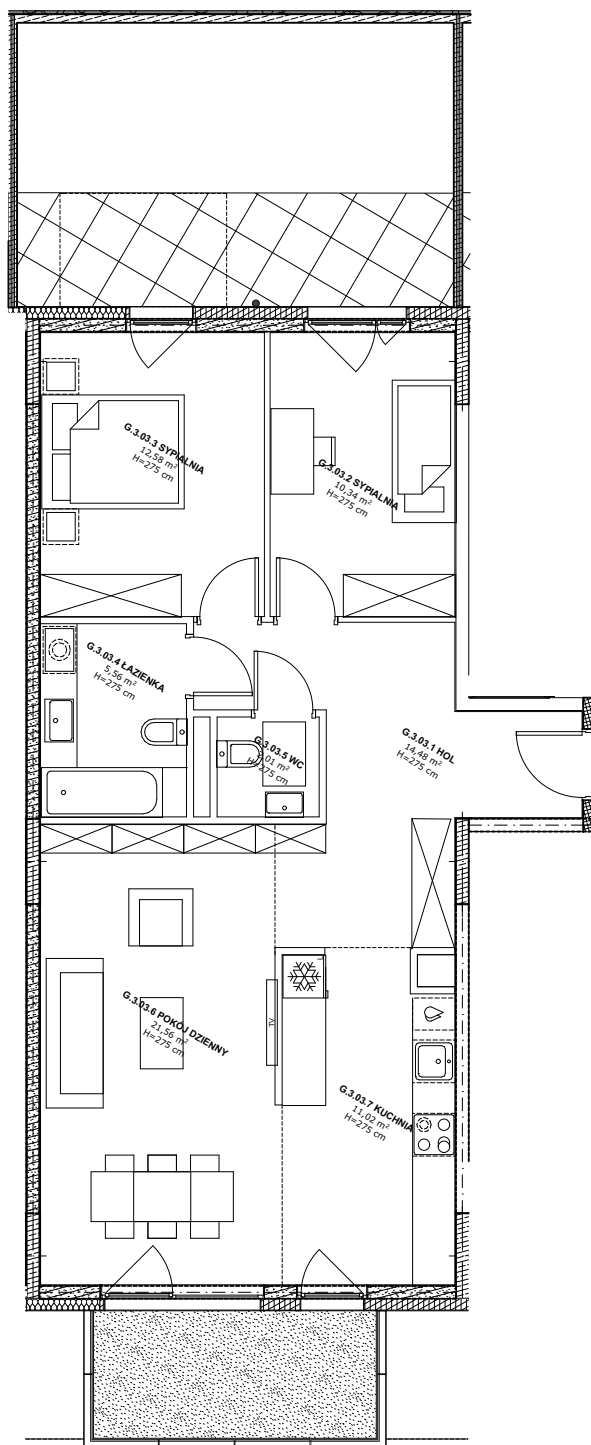
LEGENDA:

-  Ściany murowane konstrukcyjne
-  Ściany żelbetowe konstrukcyjne
-  Ściany działowe
-  Belka żelbetowa pod stropem

Brak możliwości wyburzenia, przesunięcia, bruzdowania itp. elementów konstrukcyjnych.

UWAGA:

- Pomiar powierzchni zgodny z normą PN - ISO 9836
- Powierzchnie balkonów i tarasów mogą ulec nieznacznym zmianom.
- Lokator zobowiązany jest do udostępniania tarasów służbom technicznym.



KARTA KATALOGOWA

Wydanie: 01 Data wydania: Wrzesień 2022r.

SCHEMAT OSIEDLA

