

## ETAP I


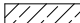

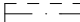
### INFORMACJE O LOKALU

nr lokalu	<b>G6.02</b>
ilość pokoi	<b>5</b>
klatka	<b>G</b>
kondygnacja / piętro	<b>6/5</b>
powierzchnia lokalu [m <sup>2</sup> ]	<b>97,82</b>

### ZESTAWIENIE POWIERZCHNI

HOL	17,86
PRALNIA	1,62
SYPIALNIA	8,98
ŁAZIENKA	3,69
SYPIALNIA	9,04
SYPIALNIA	12,97
KUCHNIA	9,97
POKÓJ DZIENNY	24,04
GABINET	7,65
WC	2,00
BALKON I	3,74
BALKON II	3,74
TARAS	70,97

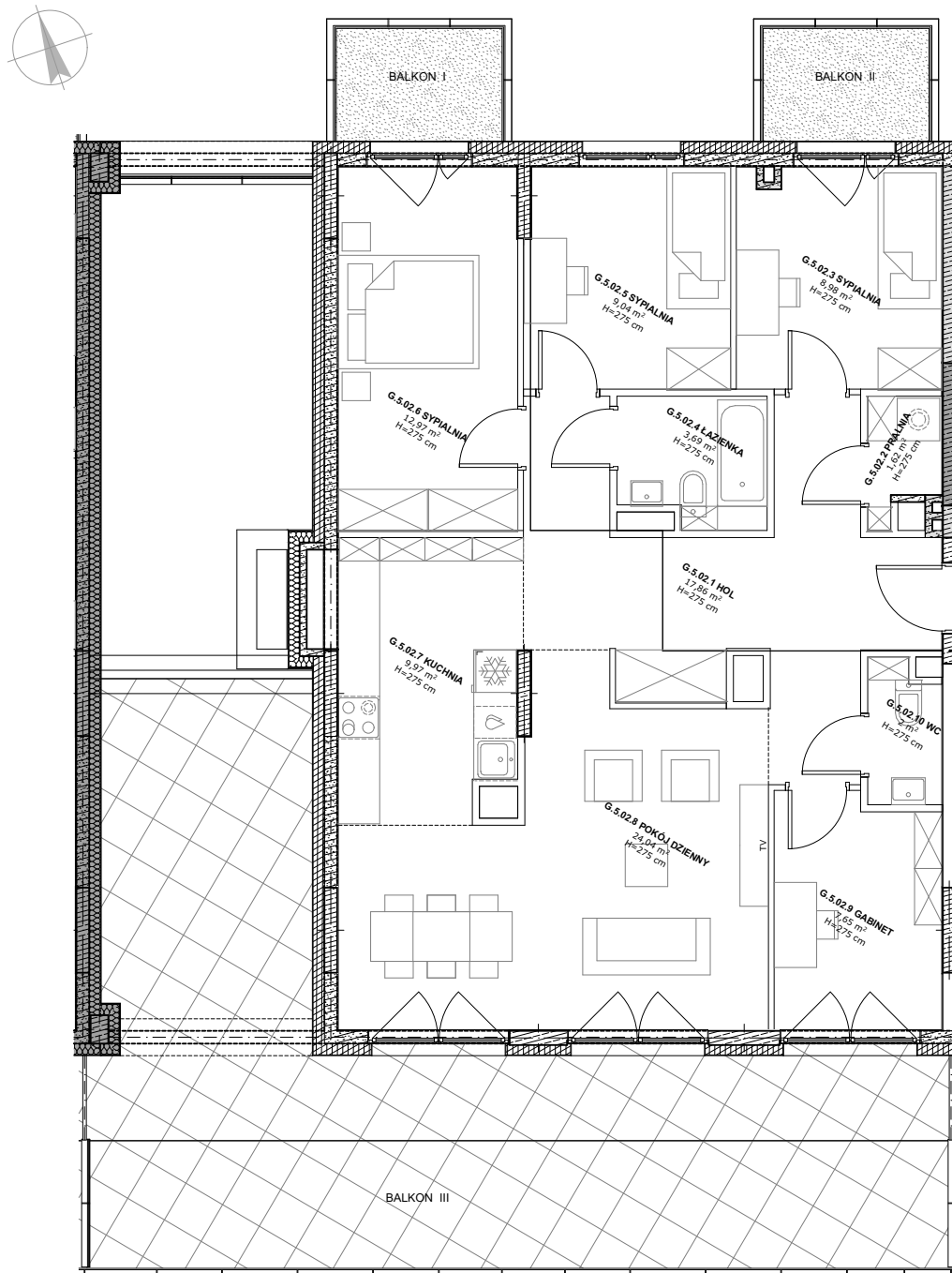
#### LEGENDA:

-  Ściany murowane konstrukcyjne
-  Ściany żelbetonowe konstrukcyjne
-  Ściany działowe
-  Belka żelbetonowa pod stropem

Brak możliwości wyburzenia, przesunięcia, bruzdowania itp. elementów konstrukcyjnych.

UWAGA:

1. Pomiar powierzchni zgodny z normą PN - ISO 9836
2. Powierzchnie balkonów i tarasów mogą ulec nieznacznym zmianom.
3. Lokator zobowiązany jest do udostępniania tarasów służbom technicznym.



0m 1m 2m 3m

KARTA KATALOGOWA

Wydanie: 01 Data wydania: Wrzesień 2022r.

SCHEMAT OSIEDLA

