

## ETAP II

### INFORMACJE O LOKALU


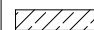

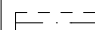
nr lokalu	A.1.01
ilość pokoi	3
klatka	A
kondygnacja / piętro	2/1
powierzchnia lokalu [m <sup>2</sup> ]	55,08

### ZESTAWIENIE POWIERZCHNI

KORYTARZ	7,52
ŁAZIENKA	4,25
POKÓJ DZIENNY Z ANEKSEM	22,71
SYPIALNIA	10,22
SYPIALNIA	10,38

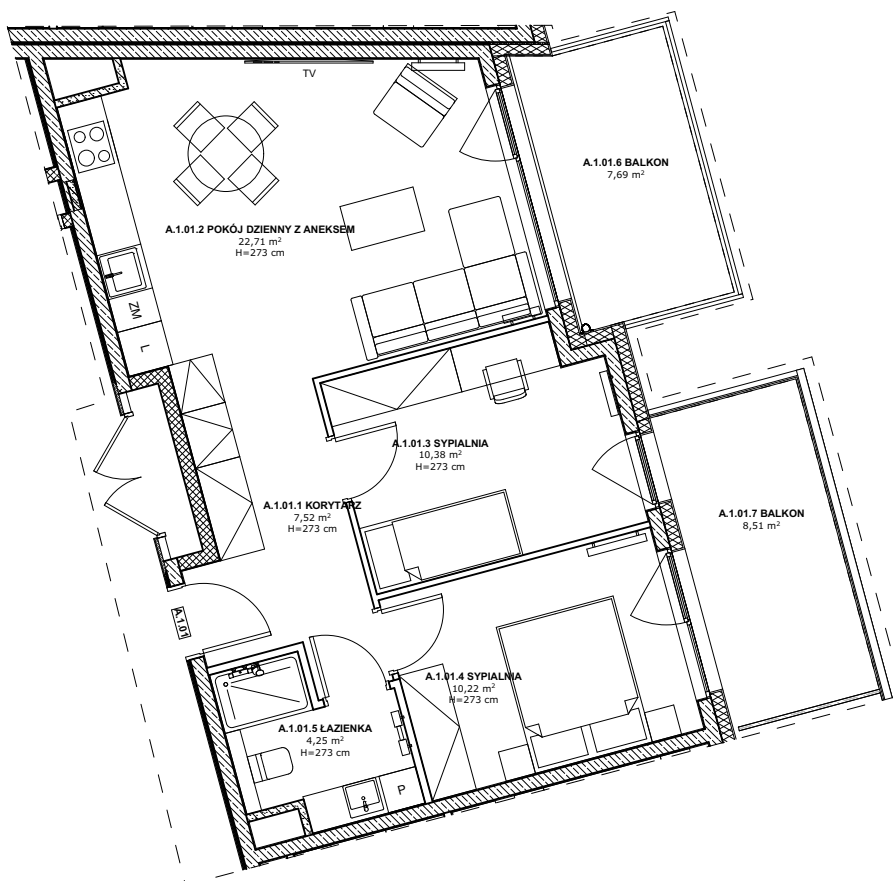
BALKON	7,69
BALKON	8,51

#### LEGENDA:

-  Ściany murowane konstrukcyjne
-  Ściany żelbetowe konstrukcyjne
-  Ściany działowe
-  Belka żelbetowa pod stropem

Brak możliwości wyburzenia, przesunięcia, bruzdowania itp. elementów konstrukcyjnych.  
UWAGA:

1. Pomiar powierzchni zgodny z normą PN - ISO 9836
2. Powierzchnie balkonów i tarasów mogą ulec nieznacznym zmianom.
3. Lokator zobowiązany jest do udostępniania tarasów służbom technicznym.



## KARTA KATALOGOWA

Wydanie: 01 Data wydania: Marzec 2022r.

## SCHEMAT OSIEDLA

