

## ETAP II

### INFORMACJE O LOKALU

nr lokalu	A.3.01
ilość pokoi	1
klatka	A
kondygnacja / piętro	4/3
powierzchnia lokalu [m <sup>2</sup> ]	40,57

### ZESTAWIENIE POWIERZCHNI

KORYTARZ	4,83
ŁAZIENKA	6,60
POKÓJ DZIENNY Z ANEKSEM	29,14

TARAS	15,26
-------	-------

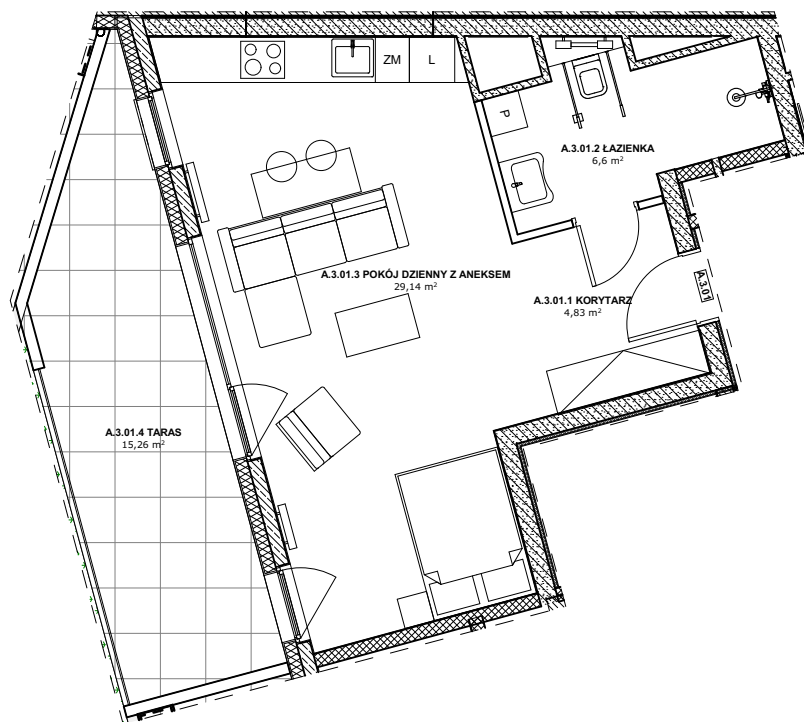
#### LEGENDA:

- Ściany murowane konstrukcyjne
- Ściany żelbetowe konstrukcyjne
- Ściany działowe
- Belka żelbetowa pod stropem

Brak możliwości wyburzenia, przesunięcia, bruzdowania itp. elementów konstrukcyjnych.

#### UWAGA:

- Pomiar powierzchni zgodny z normą PN - ISO 9836
- Powierzchnie balkonów i tarasów mogą ulec nieznacznym zmianom.
- Lokator zobowiązany jest do udostępniania tarasów służbom technicznym.



## KARTA KATALOGOWA

Wydanie: 01 Data wydania: Marzec 2022r.

## SCHEMAT OSIEDLA

