

## ETAP II

### INFORMACJE O LOKALU

nr lokalu	A.3.05
ilość pokoi	1
klatka	A
kondygnacja / piętro	4/3
powierzchnia lokalu [m <sup>2</sup> ]	44,25


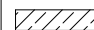

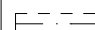
### ZESTAWIENIE POWIERZCHNI

ŁAZIENKA 4,08

POKÓJ DZIENNY Z ANEKSEM 40,17

TARAS 12,92

#### LEGENDA:

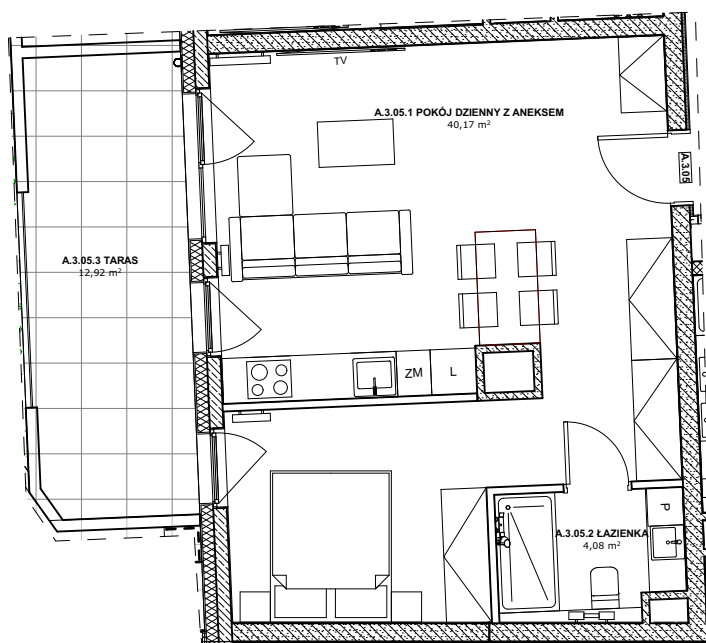
-  Ściany murowane konstrukcyjne
-  Ściany żelbetowe konstrukcyjne
-  Ściany działowe
-  Belka żelbetowa pod stropem

Brak możliwości wyburzenia, przesunięcia, bruzdowania itp. elementów konstrukcyjnych.

UWAGA:  
1. Pomiar powierzchni zgodny z normą PN - ISO 9836

2. Powierzchnie balkonów i tarasów mogą ulec nieznacznym zmianom.

3. Lokator zobowiązany jest do udostępniania tarasów służbom technicznym.



KARTA KATALOGOWA

Wydanie: 01 Data wydania: Marzec 2022r.

SCHEMAT OSIEDLA

