

## ETAP II

### INFORMACJE O LOKALU

nr lokalu	A.3.06
ilość pokoi	1
klatka	A
kondygnacja / piętro	4/3
powierzchnia lokalu [m <sup>2</sup> ]	43,55

### ZESTAWIENIE POWIERZCHNI




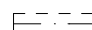
KORYTARZ 3,98

ŁAZIENKA 5,65

POKÓJ DZIENNY Z ANEKSEM 33,92

TARAS 16,62

#### LEGENDA:

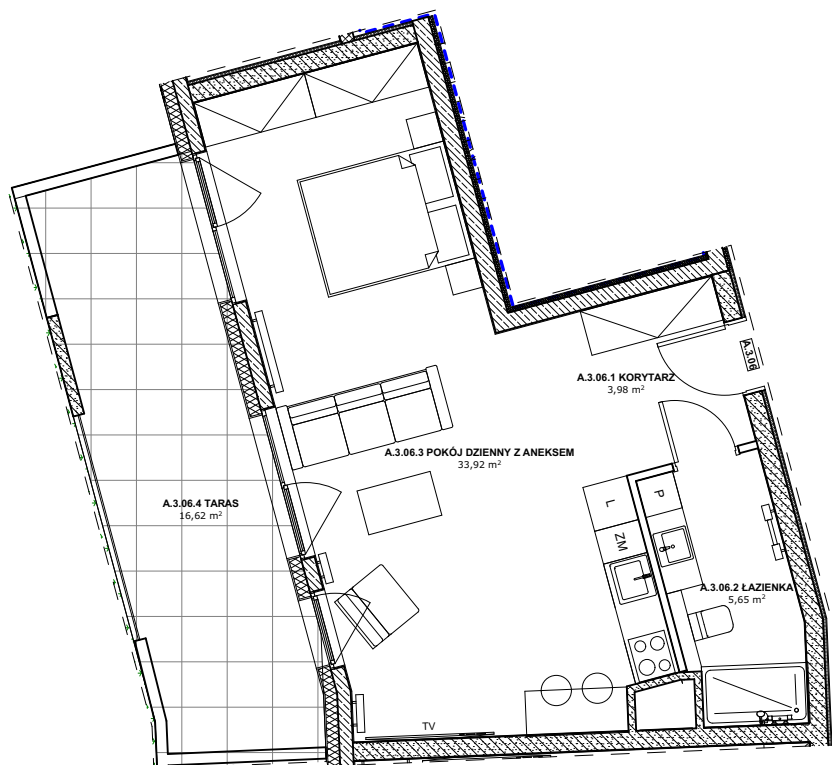
-  Ściany murowane konstrukcyjne
-  Ściany żelbetowe konstrukcyjne
-  Ściany działowe
-  Belka żelbetowa pod stropem

Brak możliwości wyburzenia, przesunięcia, bruzdowania itp. elementów konstrukcyjnych.

UWAGA:  
1. Pomiar powierzchni zgodny z normą PN - ISO 9836

2. Powierzchnie balkonów i tarasów mogą ulec nieznacznym zmianom.

3. Lokator zobowiązany jest do udostępniania tarasów służbom technicznym.



KARTA KATALOGOWA

Wydanie: 01 Data wydania: Marzec 2022r.

SCHEMAT OSIEDLA

