

## ETAP II

### INFORMACJE O LOKALU


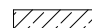

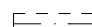
nr lokalu	A.4.01
ilość pokoi	1
klatka	A
kondygnacja / piętro	5/4
powierzchnia lokalu [m <sup>2</sup> ]	45,76

### ZESTAWIENIE POWIERZCHNI

KORYTARZ	5,45
ŁAZIENKA	5,95
POKÓJ DZIENNY Z ANEKSEM	34,36

BALKON	14,4
--------	------

#### LEGENDA:

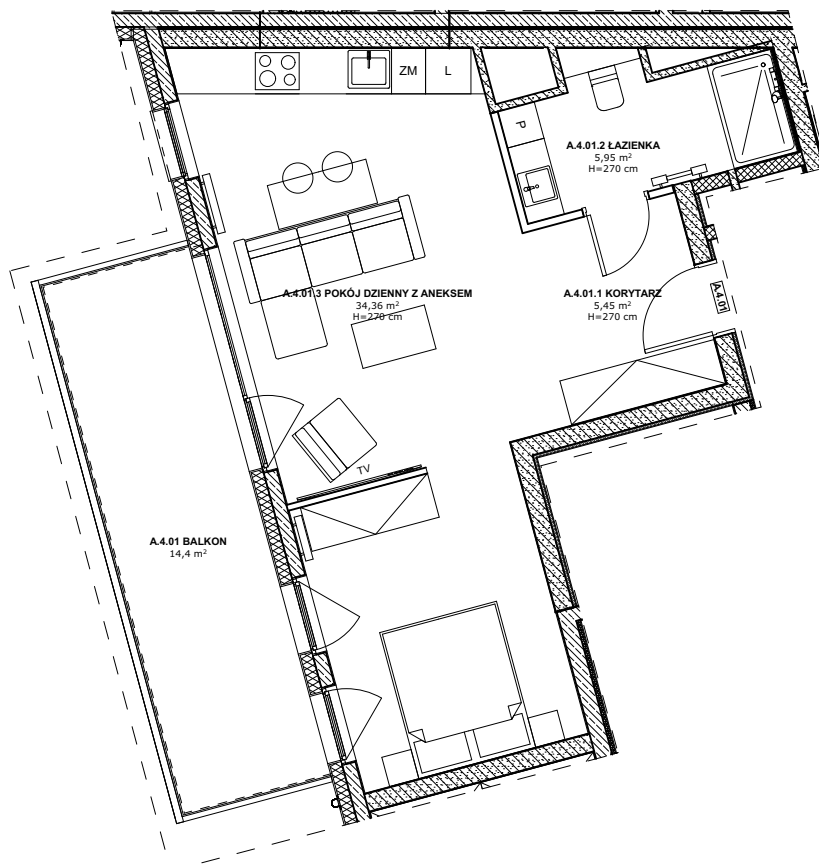
-  Ściany murowane konstrukcyjne
-  Ściany żelbetowe konstrukcyjne
-  Ściany działowe
-  Belka żelbetowa pod stropem

Brak możliwości wyburzenia, przesunięcia, bruzdowania itp. elementów konstrukcyjnych.

UWAGA:  
1. Pomiar powierzchni zgodny z normą PN - ISO 9836

2. Powierzchnie balkonów i tarasów mogą ulec nieznacznym zmianom.

3. Lokator zobowiązany jest do udostępniania tarasów służbom technicznym.



## KARTA KATALOGOWA

Wydanie: 01 Data wydania: Marzec 2022r.

## SCHEMAT OSIEDLA

