

## ETAP II

### INFORMACJE O LOKALU


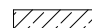

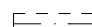
nr lokalu	A.4.03
ilość pokoi	2
klatka	A
kondygnacja / piętro	5/4
powierzchnia lokalu [m <sup>2</sup> ]	35,14

### ZESTAWIENIE POWIERZCHNI

ŁAZIENKA	3,57
POK. DZIENNY Z ANEKSEM	20,83
SYPIALNIA	10,74

BALKON	14,31
--------	-------

#### LEGENDA:

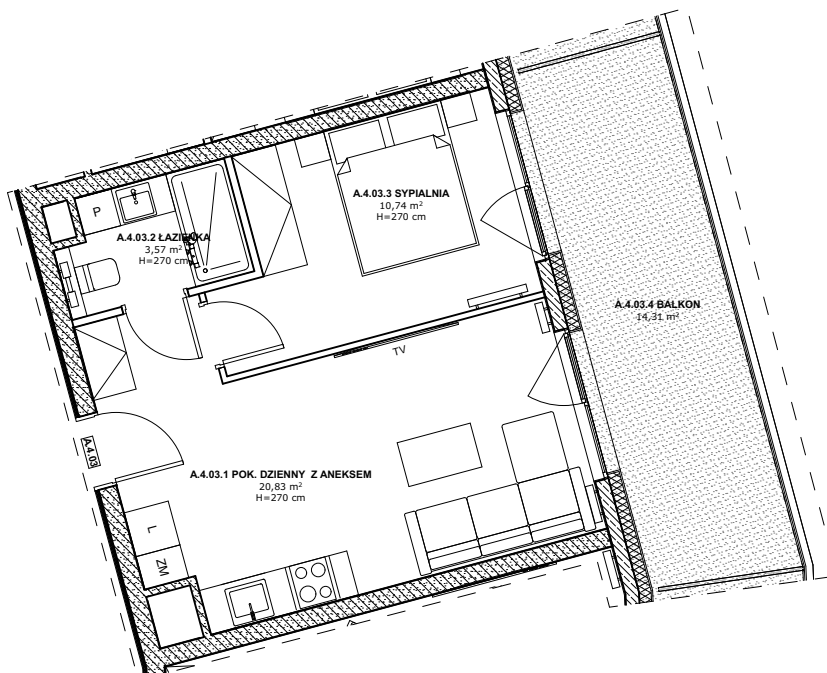
-  Ściany murowane konstrukcyjne
-  Ściany żelbetowe konstrukcyjne
-  Ściany działowe
-  Belka żelbetowa pod stropem

Brak możliwości wyburzenia, przesunięcia, bruzdowania itp. elementów konstrukcyjnych.

UWAGA:  
1. Pomiar powierzchni zgodny z normą PN - ISO 9836

2. Powierzchnie balkonów i tarasów mogą ulec nieznacznym zmianom.

3. Lokator zobowiązany jest do udostępniania tarasów służbom technicznym.



KARTA KATALOGOWA

Wydanie: 01 Data wydania: Marzec 2022r.

SCHEMAT OSIEDLA

