

ETAP II


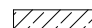

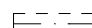
INFORMACJE O LOKALU

nr lokalu	A.4.04
ilość pokoi	3
klatka	A
kondygnacja / piętro	5/4
powierzchnia lokalu [m ²]	64,94

ZESTAWIENIE POWIERZCHNI

KORYTARZ	4,90
ŁAZIENKA	3,52
ŁAZIENKA	4,72
POKÓJ DZIENNY Z ANEKSEM	30,49
SYPIALNIA	9,78
SYPIALNIA	11,53
BALKON	9,35

LEGENDA:

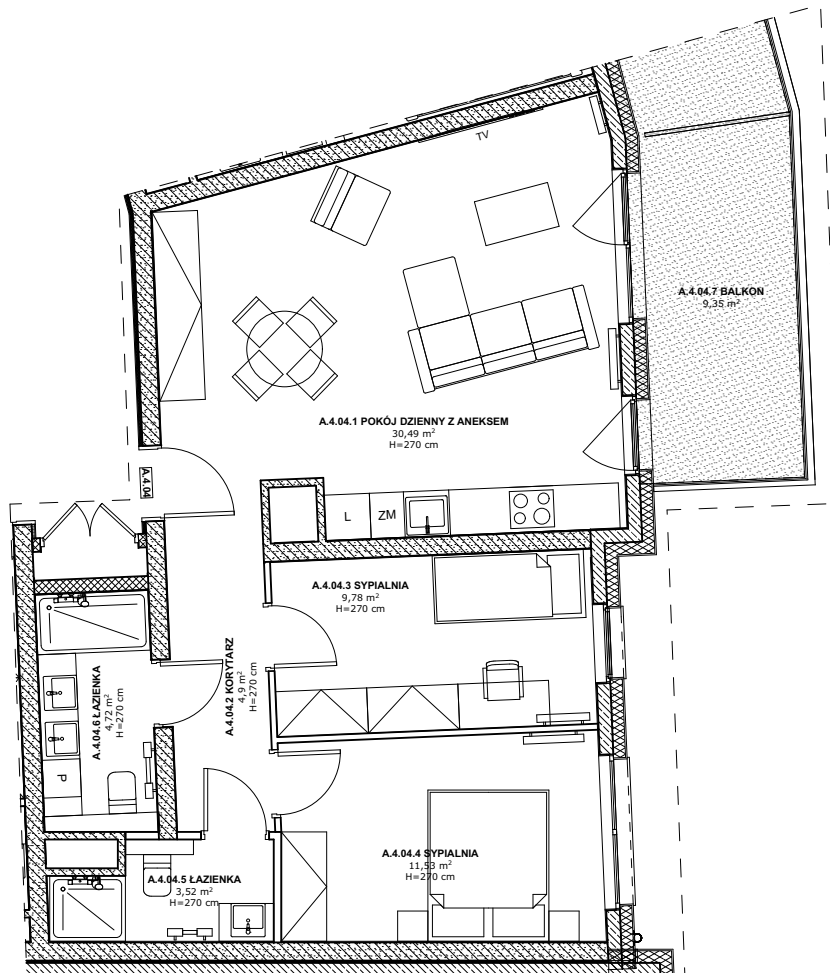
-  Ściany murowane konstrukcyjne
-  Ściany żelbetowe konstrukcyjne
-  Ściany działowe
-  Belka żelbetowa pod stropem

Brak możliwości wyburzenia, przesunięcia, bruzdowania itp. elementów konstrukcyjnych.

UWAGA:
1. Pomiar powierzchni zgodny z normą PN - ISO 9836

2. Powierzchnie balkonów i tarasów mogą ulec nieznacznym zmianom.

3. Lokator zobowiązany jest do udostępniania tarasów służbom technicznym.



KARTA KATALOGOWA

Wydanie: 01 Data wydania: Marzec 2022r.

SCHEMAT OSIEDLA

