

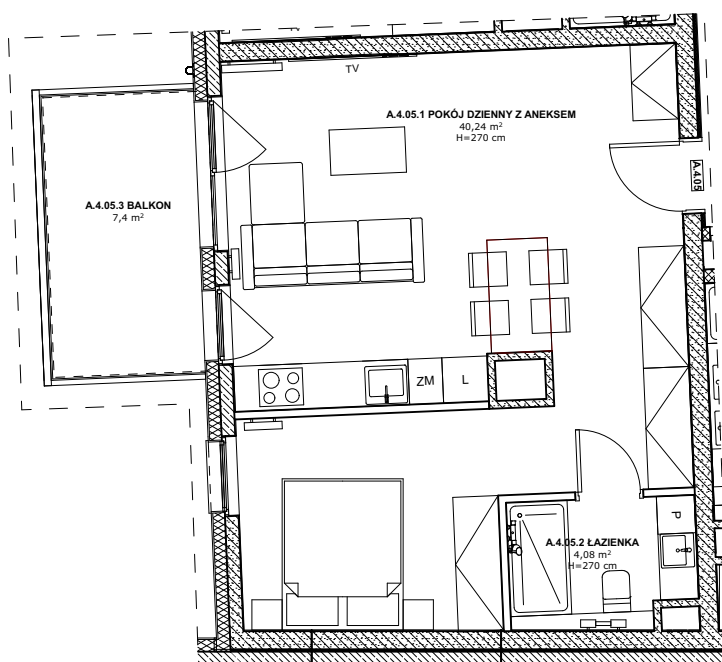
## ETAP II

### INFORMACJE O LOKALU

|  |        |
|--|--------|
| nr lokalu                                | A.4.05 |
| ilość pokoi                              | 1      |
| klatka                                   | A      |
| kondygnacja / piętro                     | 5/4    |
| powierzchnia<br>lokalu [m <sup>2</sup> ] | 44,32  |

### ZESTAWIENIE POWIERZCHNI

|                            |       |
|----------------------------|-------|
| ŁAZIENKA                   | 4,08  |
| POKÓJ DZIENNY Z<br>ANEKSEM | 40,24 |



#### LEGENDA:

- Ściany murowane konstrukcyjne
- Ściany żelbetowe konstrukcyjne
- Ściany działowe
- Belka żelbetowa pod stropem

Brak możliwości wyburzenia, przesunięcia, bruzdowania itp. elementów konstrukcyjnych.

#### UWAGA:

- Pomiar powierzchni zgodny z normą PN - ISO 9836
- Powierzchnie balkonów i tarasów mogą ulec nieznacznym zmianom.
- Lokator zobowiązany jest do udostępniania tarasów służbom technicznym.

## KARTA KATALOGOWA

Wydanie: 01 Data wydania: Marzec 2022r.

## SCHEMAT OSIEDLA

