

## ETAP II




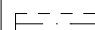
### INFORMACJE O LOKALU

nr lokalu	A.5.01
ilość pokoi	2
klatka	A
kondygnacja / piętro	6/5
powierzchnia lokalu [m <sup>2</sup> ]	45,67

### ZESTAWIENIE POWIERZCHNI

KORYTARZ	5,45
ŁAZIENKA	5,95
POKÓJ DZIENNY Z ANEKSEM	22,37
SYPIALNIA	11,90
BALKON	14,4

#### LEGENDA:

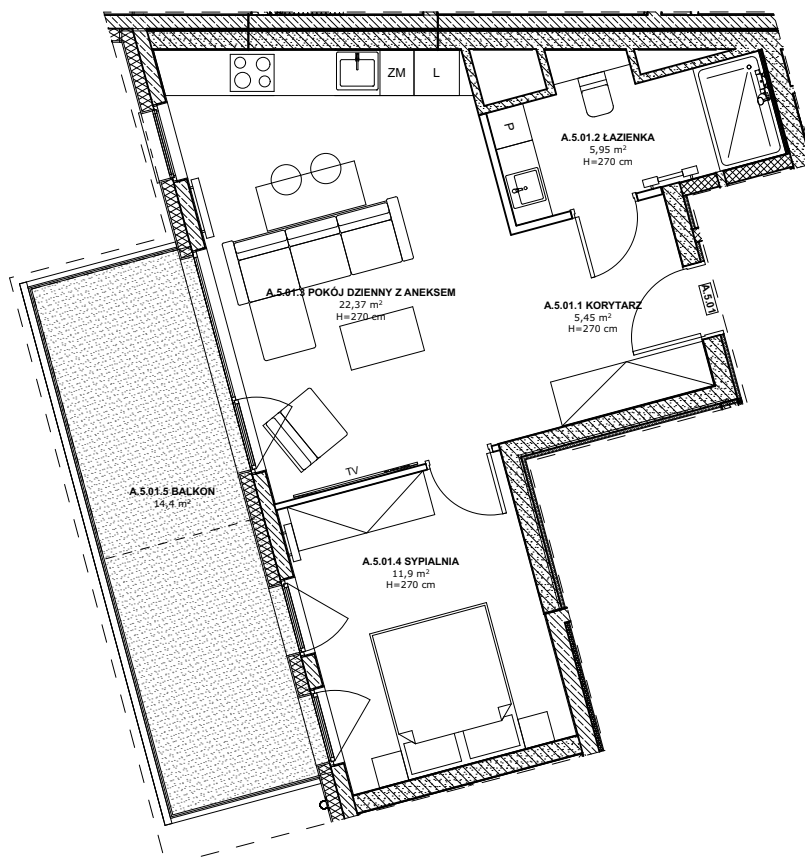
-  Ściany murowane konstrukcyjne
-  Ściany żelbetowe konstrukcyjne
-  Ściany działowe
-  Belka żelbetowa pod stropem

Brak możliwości wyburzenia, przesunięcia, bruzdowania itp. elementów konstrukcyjnych.

UWAGA:  
1. Pomiar powierzchni zgodny z normą PN - ISO 9836

2. Powierzchnie balkonów i tarasów mogą ulec nieznacznym zmianom.

3. Lokator zobowiązany jest do udostępniania tarasów służbom technicznym.



## KARTA KATALOGOWA

Wydanie: 01 Data wydania: Marzec 2022r.

## SCHEMAT OSIEDLA

