

## ETAP II

### INFORMACJE O LOKALU

nr lokalu	A.6.04
ilość pokoi	3
klatka	A
kondygnacja / piętro	7/6
powierzchnia lokalu [m <sup>2</sup> ]	66,37

### ZESTAWIENIE POWIERZCHNI

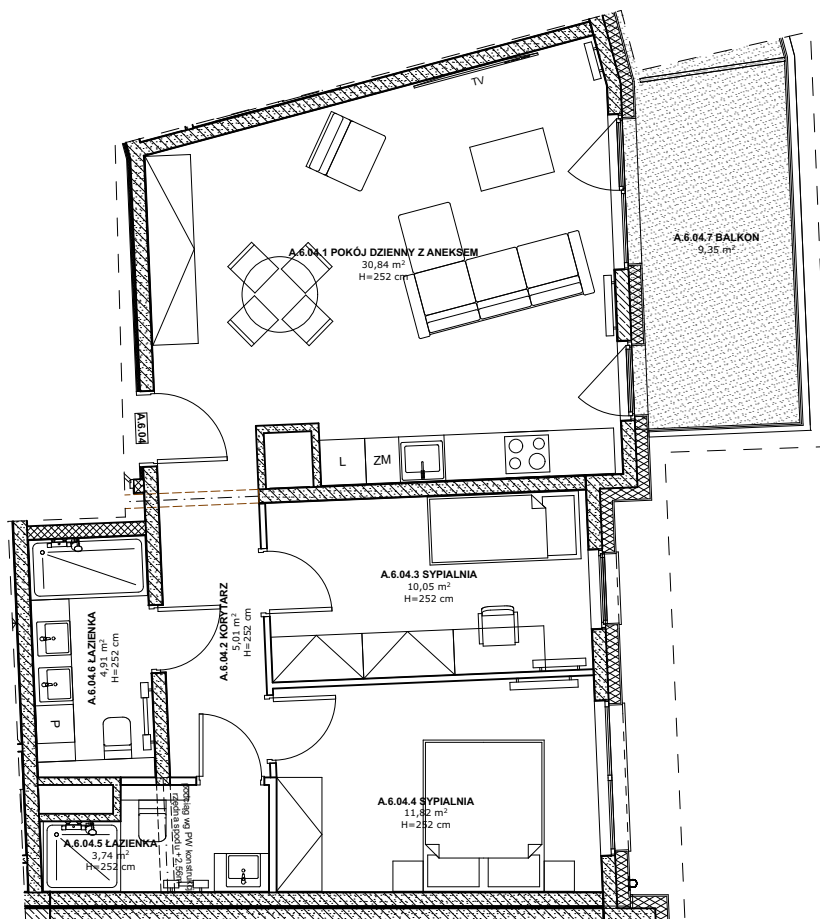
KORYTARZ	5,01
ŁAZIENKA	3,74
ŁAZIENKA	4,91
POKÓJ DZIENNY Z ANEKSEM	30,84
SYPIALNIA	10,05
SYPIALNIA	11,82
BALKON	9,35

#### LEGENDA:

-  Ściany murowane konstrukcyjne
-  Ściany żelbetowe konstrukcyjne
-  Ściany działowe
-  Belka żelbetowa pod stropem

Brak możliwości wyburzenia, przesunięcia, bruzdowania itp. elementów konstrukcyjnych.  
UWAGA:

1. Pomiar powierzchni zgodny z normą PN - ISO 9836
2. Powierzchnie balkonów i tarasów mogą ulec nieznacznym zmianom.
3. Lokator zobowiązany jest do udostępniania tarasów służbom technicznym.



## KARTA KATALOGOWA

Wydanie: 01 Data wydania: Marzec 2022r.

## SCHEMAT OSIEDLA

