

## ETAP II

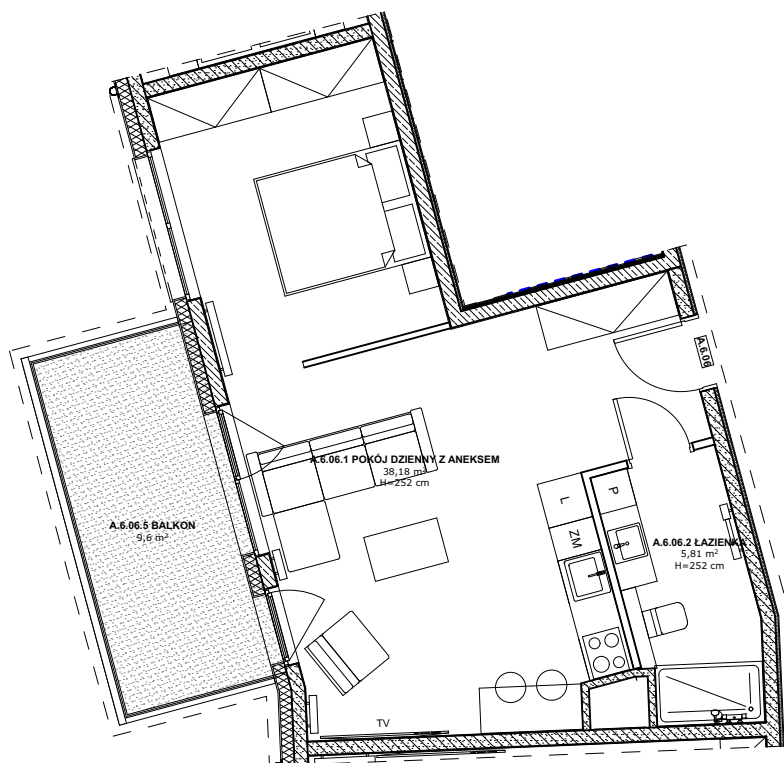
### INFORMACJE O LOKALU

nr lokalu	A.6.06
ilość pokoi	1
klatka	A
kondygnacja / piętro	7/6
powierzchnia lokalu [m <sup>2</sup> ]	43,99

### ZESTAWIENIE POWIERZCHNI

ŁAZIENKA 5,81

POKÓJ DZIENNY Z  
ANEKSEM 38,18



BALKON 9,6

#### LEGENDA:

- Ściany murowane konstrukcyjne
- Ściany żelbetowe konstrukcyjne
- Ściany działowe
- Belka żelbetowa pod stropem

Brak możliwości wyburzenia, przesunięcia, bruzdowania itp. elementów konstrukcyjnych.

UWAGA:  
1. Pomiar powierzchni zgodny z normą PN - ISO 9836

2. Powierzchnie balkonów i tarasów mogą ulec nieznacznym zmianom.

3. Lokator zobowiązany jest do udostępniania tarasów służbom technicznym.

## KARTA KATALOGOWA

Wydanie: 01 Data wydania: Marzec 2022r.

## SCHEMAT OSIEDLA

