

## ETAP II

### INFORMACJE O LOKALU


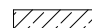

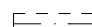
nr lokalu	B.2.01
ilość pokoi	2
klatka	B
kondygnacja / piętro	3/2
powierzchnia lokalu [m <sup>2</sup> ]	45,71

### ZESTAWIENIE POWIERZCHNI

KORYTARZ	5,43
ŁAZIENKA	4,35
POKÓJ DZIENNY Z ANEKSEM	21,49
SYPIALNIA	14,44

BALKON	9,6
--------	-----

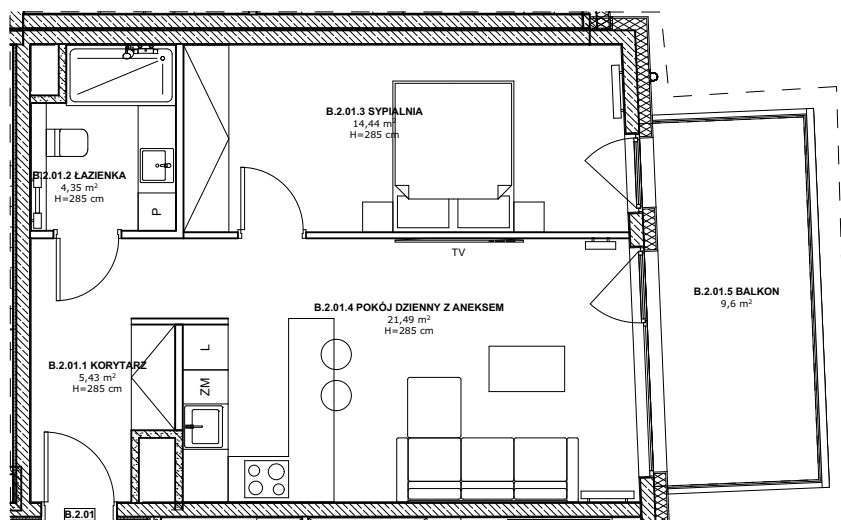
#### LEGENDA:

-  Ściany murowane konstrukcyjne
-  Ściany żelbetowe konstrukcyjne
-  Ściany działowe
-  Belka żelbetowa pod stropem

Brak możliwości wyburzenia, przesunięcia, bruzdowania itp. elementów konstrukcyjnych.

#### UWAGA:

1. Pomiar powierzchni zgodny z normą PN - ISO 9836
2. Powierzchnie balkonów i tarasów mogą ulec nieznacznym zmianom.
3. Lokator zobowiązany jest do udostępniania tarasów służbom technicznym.



## KARTA KATALOGOWA

Wydanie: 01 Data wydania: Marzec 2022r.

## SCHEMAT OSIEDLA

