

## ETAP II




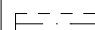
### INFORMACJE O LOKALU

nr lokalu	B.2.02
ilość pokoi	3
klatka	B
kondygnacja / piętro	3/2
powierzchnia lokalu [m <sup>2</sup> ]	57,71

### ZESTAWIENIE POWIERZCHNI

KORYTARZ	6,08
ŁAZIENKA	4,06
POKÓJ DZIENNY Z ANEKSEM	25,73
SYPIALNIA	10,81
SYPIALNIA	11,03
BALKON	11,96

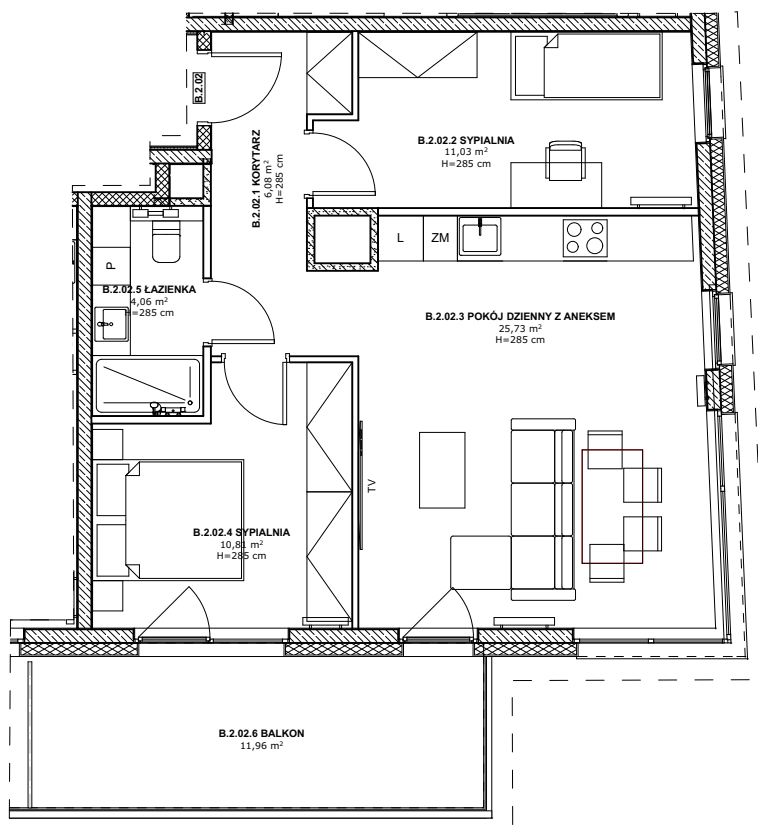
#### LEGENDA:

-  Ściany murowane konstrukcyjne
-  Ściany żelbetowe konstrukcyjne
-  Ściany działowe
-  Belka żelbetowa pod stropem

Brak możliwości wyburzenia, przesunięcia, bruzdowania itp. elementów konstrukcyjnych.

#### UWAGA:

1. Pomiar powierzchni zgodny z normą PN - ISO 9836
2. Powierzchnie balkonów i tarasów mogą ulec nieznacznym zmianom.
3. Lokator zobowiązany jest do udostępniania tarasów służbom technicznym.



## KARTA KATALOGOWA

Wydanie: 01 Data wydania: Marzec 2022r.

## SCHEMAT OSIEDLA

