

## ETAP II

### INFORMACJE O LOKALU

nr lokalu	B.3.05
ilość pokoi	2
klatka	B
kondygnacja / piętro	4/3
powierzchnia lokalu [m <sup>2</sup> ]	32,84

### ZESTAWIENIE POWIERZCHNI

ŁAZIENKA	4,04
POK. DZIENNY Z ANEKSEM	19,03
SYPIALNIA	9,77
BALKON	9,64

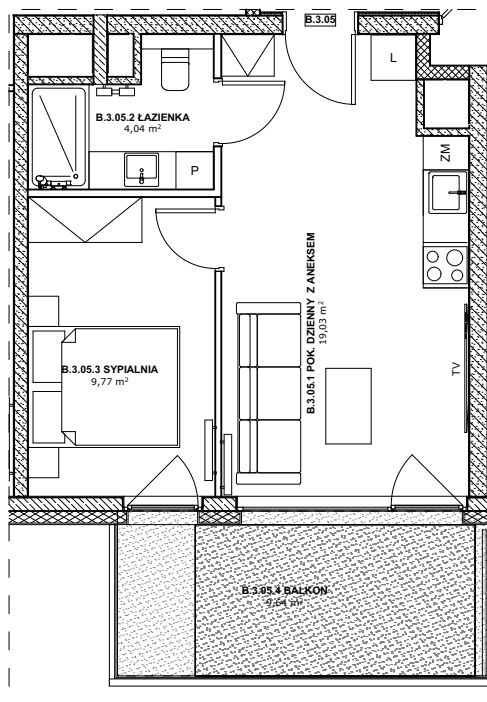
#### LEGENDA:

-  Ściany murowane konstrukcyjne
-  Ściany żelbetowe konstrukcyjne
-  Ściany działowe
-  Belka żelbetowa pod stropem

Brak możliwości wyburzenia, przesunięcia, bruzdowania itp. elementów konstrukcyjnych.

#### UWAGA:

- Pomiar powierzchni zgodny z normą PN - ISO 9836
- Powierzchnie balkonów i tarasów mogą ulec nieznacznym zmianom.
- Lokator zobowiązany jest do udostępniania tarasów służbom technicznym.



## KARTA KATALOGOWA

Wydanie: 01 Data wydania: Marzec 2022r.

## SCHEMAT OSIEDLA

