

## ETAP II


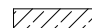

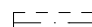
### INFORMACJE O LOKALU

nr lokalu	B.3.06
ilość pokoi	3
klatka	B
kondygnacja / piętro	4/3
powierzchnia lokalu [m <sup>2</sup> ]	66,61

### ZESTAWIENIE POWIERZCHNI

KORYTARZ	7,70
ŁAZIENKA	4,25
POKÓJ DZIENNY Z ANEKSEM	26,75
SYPIALNIA	10,48
SYPIALNIA	14,14
WC	3,29
TARAS	14,54

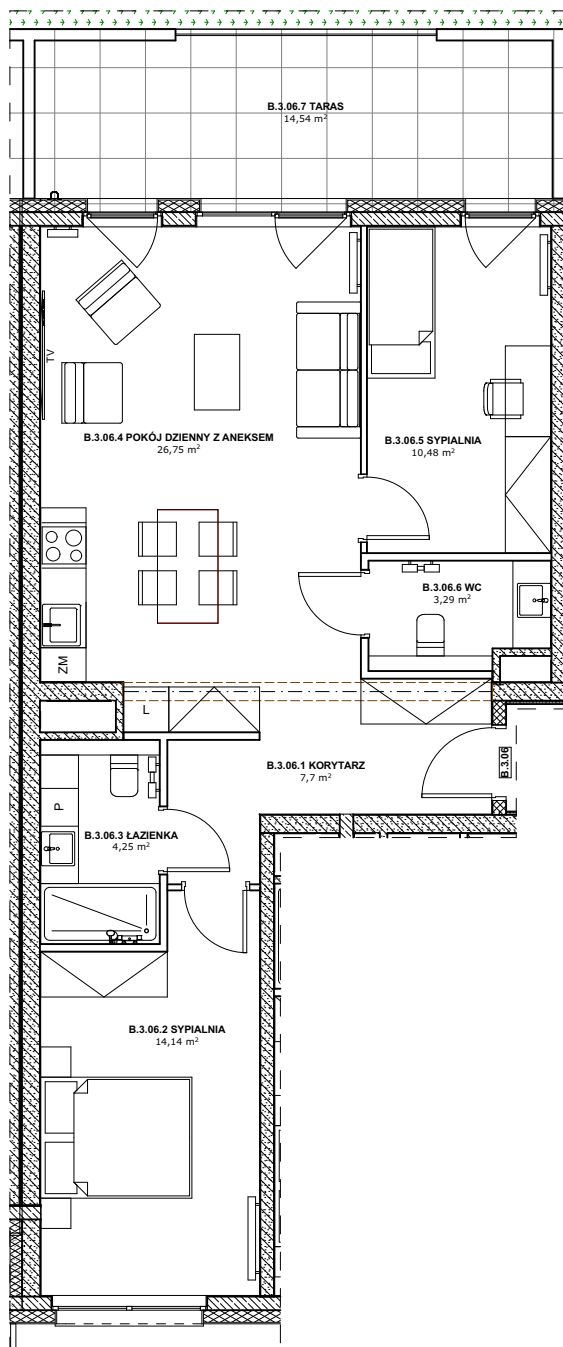
#### LEGENDA:

-  Ściany murowane konstrukcyjne
-  Ściany żelbetowe konstrukcyjne
-  Ściany działowe
-  Belka żelbetowa pod stropem

Brak możliwości wyburzenia, przesunięcia, bruzdowania itp. elementów konstrukcyjnych.

#### UWAGA:

1. Pomiar powierzchni zgodny z normą PN - ISO 9836
2. Powierzchnie balkonów i tarasów mogą ulec nieznacznym zmianom.
3. Lokator zobowiązany jest do udostępniania tarasów służbom technicznym.



## KARTA KATALOGOWA

Wydanie: 01 Data wydania: Marzec 2022r.

## SCHEMAT OSIEDLA

