

ETAP II

INFORMACJE O LOKALU

nr lokalu **B.5.07**

ilość pokoi **1**

klatka **B**

kondygnacja / piętro **6/5**

powierzchnia
lokalu [m²] **50,21**

ZESTAWIENIE POWIERZCHNI


GARDEROBA 6,96

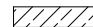
ŁAZIENKA 4,52

POKÓJ DZIENNY Z
ANEKSEM 38,73

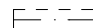
BALKON 7,4

LEGENDA:

 Ściany murowane konstrukcyjne

 Ściany żelbetowe konstrukcyjne

 Ściany działowe

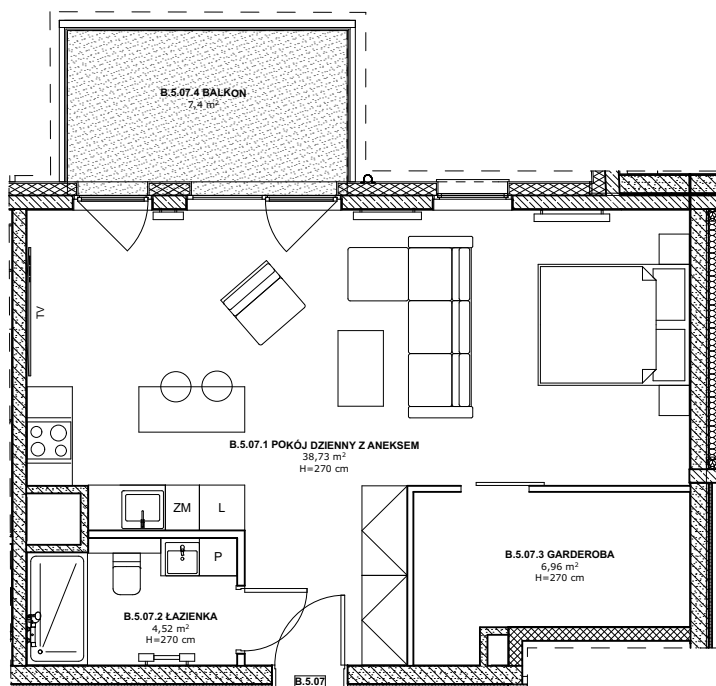
 Belka żelbetowa pod stropem

Brak możliwości wyburzenia, przesunięcia, bruzdowania itp. elementów konstrukcyjnych.
UWAGA:

1. Pomiar powierzchni zgodny z normą PN - ISO 9836

2. Powierzchnie balkonów i tarasów mogą ulec nieznacznym zmianom.

3. Lokator zobowiązany jest do udostępniania tarasów służbom technicznym.



KARTA KATALOGOWA

Wydanie: 01 Data wydania: Marzec 2022r.

SCHEMAT OSIEDLA

