

## ETAP II

### INFORMACJE O LOKALU


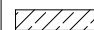

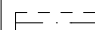
nr lokalu	B.6.03
ilość pokoi	2
klatka	B
kondygnacja / piętro	7/6
powierzchnia lokalu [m <sup>2</sup> ]	34,34

### ZESTAWIENIE POWIERZCHNI

ŁAZIENKA	3,63
POK. DZIENNY Z ANEKSEM	19,70
SYPIALNIA	11,01

BALKON	8,35
--------	------

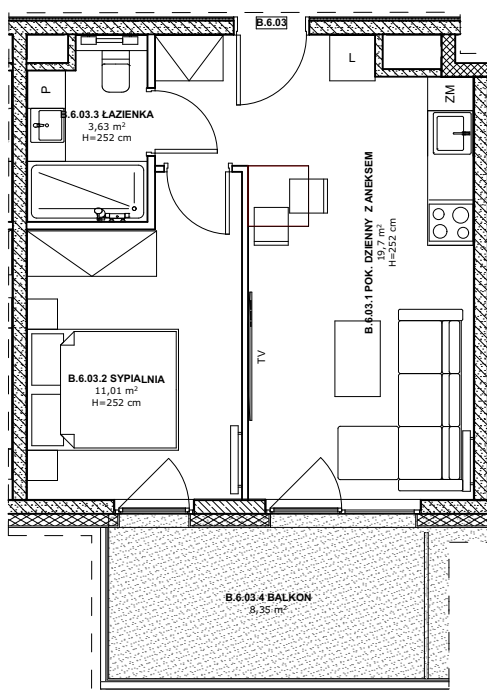
#### LEGENDA:

-  Ściany murowane konstrukcyjne
-  Ściany żelbetowe konstrukcyjne
-  Ściany działowe
-  Belka żelbetowa pod stropem

Brak możliwości wyburzenia, przesunięcia, bruzdowania itp. elementów konstrukcyjnych.

#### UWAGA:

1. Pomiar powierzchni zgodny z normą PN - ISO 9836
2. Powierzchnie balkonów i tarasów mogą ulec nieznacznym zmianom.
3. Lokator zobowiązany jest do udostępniania tarasów służbom technicznym.



## KARTA KATALOGOWA

Wydanie: 01 Data wydania: Marzec 2022r.

## SCHEMAT OSIEDLA

