

ETAP II

INFORMACJE O LOKALU

nr lokalu	B.6.06
ilość pokoi	3
klatka	B
kondygnacja / piętro	7/6
powierzchnia lokalu [m ²]	67,45

ZESTAWIENIE POWIERZCHNI

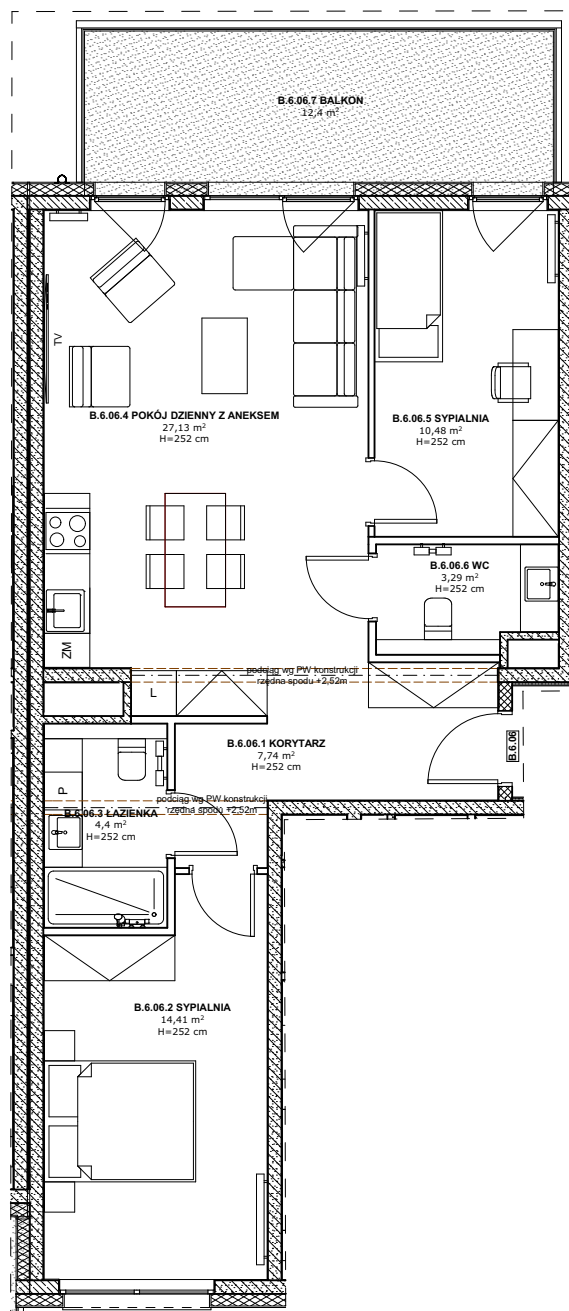
KORYTARZ	7,74
ŁAZIENKA	4,40
POKÓJ DZIENNY Z ANEKSEM	27,13
SYPIALNIA	10,48
SYPIALNIA	14,41
WC	3,29
BALKON	12,4

LEGENDA:

-  Ściany murowane konstrukcyjne
-  Ściany żelbetowe konstrukcyjne
-  Ściany działowe
-  Belka żelbetowa pod stropem

Brak możliwości wyburzenia, przesunięcia, bruzdowania itp. elementów konstrukcyjnych.
UWAGA:

1. Pomiar powierzchni zgodny z normą PN - ISO 9836
2. Powierzchnie balkonów i tarasów mogą ulec nieznacznym zmianom.
3. Lokator zobowiązany jest do udostępniania tarasów służbom technicznym.



KARTA KATALOGOWA

Wydanie: 01 Data wydania: Marzec 2022r.

SCHEMAT OSIEDLA

