

## ETAP II

### INFORMACJE O LOKALU

nr lokalu	C.2.01
ilość pokoi	1
klatka	C
kondygnacja / piętro	3/2
powierzchnia lokalu [m <sup>2</sup> ]	36,06

### ZESTAWIENIE POWIERZCHNI


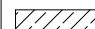

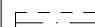
KORYTARZ 3,81

ŁAZIENKA 4,16

POKÓJ DZIENNY Z ANEKSEM 28,09

BALKON 11,06

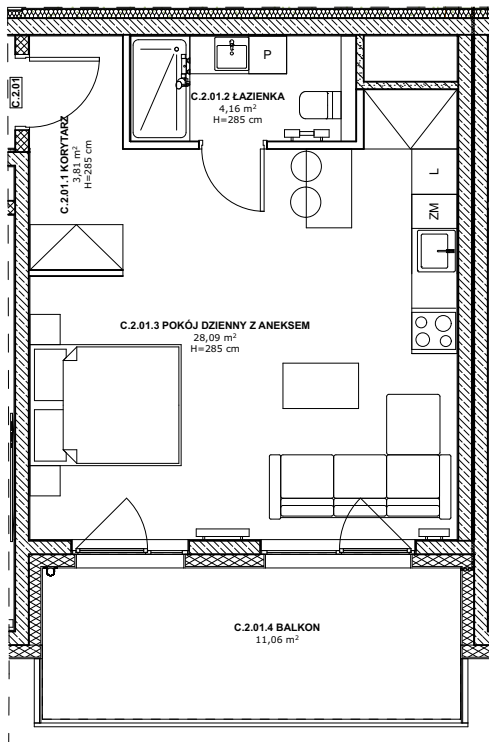
#### LEGENDA:

-  Ściany murowane konstrukcyjne
-  Ściany żelbetowe konstrukcyjne
-  Ściany działowe
-  Belka żelbetowa pod stropem

Brak możliwości wyburzenia, przesunięcia, bruzdowania itp. elementów konstrukcyjnych.

#### UWAGA:

1. Pomiar powierzchni zgodny z normą PN - ISO 9836
2. Powierzchnie balkonów i tarasów mogą ulec nieznacznym zmianom.
3. Lokator zobowiązany jest do udostępniania tarasów służbom technicznym.



## KARTA KATALOGOWA

Wydanie: 01 Data wydania: Marzec 2022r.

## SCHEMAT OSIEDLA

