

## ETAP II




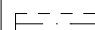
### INFORMACJE O LOKALU

nr lokalu	C.3.02
ilość pokoi	4
klatka	C
kondygnacja / piętro	4/3
powierzchnia lokalu [m <sup>2</sup> ]	71,76

### ZESTAWIENIE POWIERZCHNI

GABINET	9,26
KORYTARZ	7,29
ŁAZIENKA	3,86
ŁAZIENKA	3,98
POKÓJ DZIENNY Z ANEKSEM	23,70
SYPIALNIA	10,89
SYPIALNIA	12,78
BALKON / TARAS	11,06 / 13,98

#### LEGENDA:

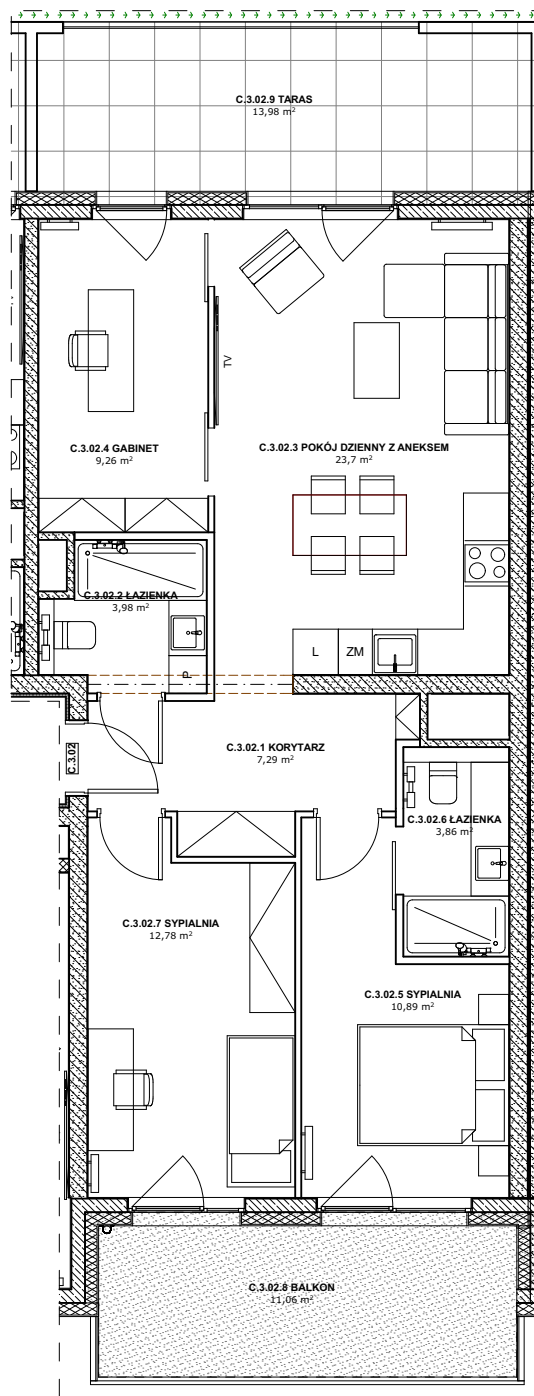
-  Ściany murowane konstrukcyjne
-  Ściany żelbetowe konstrukcyjne
-  Ściany działowe
-  Belka żelbetowa pod stropem

Brak możliwości wyburzenia, przesunięcia, bruzdowania itp. elementów konstrukcyjnych.

UWAGA:  
1. Pomiar powierzchni zgodny z normą PN - ISO 9836

2. Powierzchnie balkonów i tarasów mogą ulec nieznacznym zmianom.

3. Lokator zobowiązany jest do udostępniania tarasów służbom technicznym.



## KARTA KATALOGOWA

Wydanie: 01 Data wydania: Marzec 2022r.

## SCHEMAT OSIEDLA

