

## ETAP II




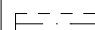
### INFORMACJE O LOKALU

nr lokalu	C.3.05
ilość pokoi	3
klatka	C
kondygnacja / piętro	4/3
powierzchnia lokalu [m <sup>2</sup> ]	57,49

### ZESTAWIENIE POWIERZCHNI

KORYTARZ	7,56
ŁAZIENKA	3,74
POKÓJ DZIENNY Z ANEKSEM	24,21
SYPIALNIA	9,90
SYPIALNIA	12,08
BALKON	12,4

#### LEGENDA:

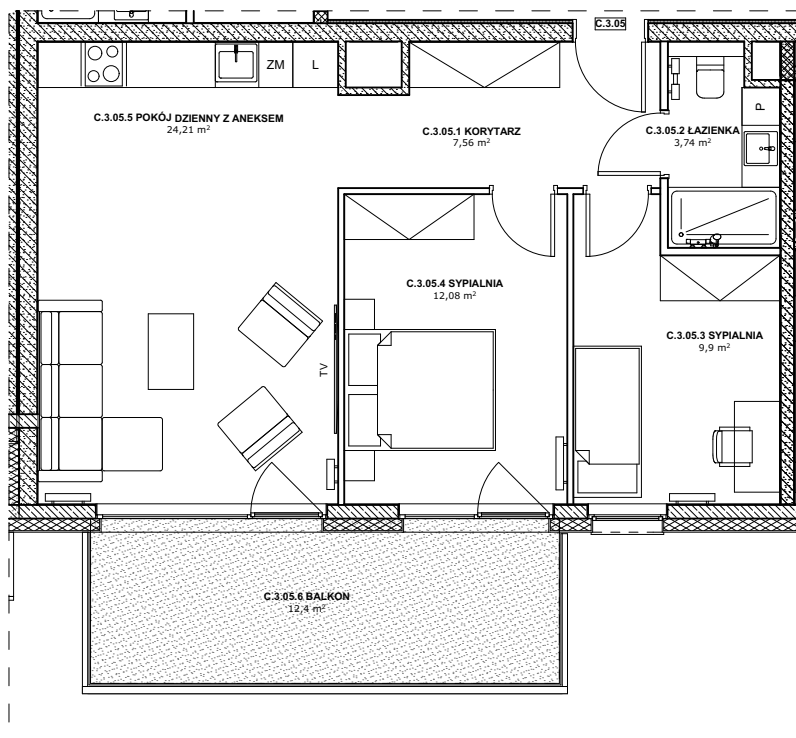
-  Ściany murowane konstrukcyjne
-  Ściany żelbetowe konstrukcyjne
-  Ściany działowe
-  Belka żelbetowa pod stropem

Brak możliwości wyburzenia, przesunięcia, bruzdowania itp. elementów konstrukcyjnych.

UWAGA:  
1. Pomiar powierzchni zgodny z normą PN - ISO 9836

2. Powierzchnie balkonów i tarasów mogą ulec nieznacznym zmianom.

3. Lokator zobowiązany jest do udostępniania tarasów służbom technicznym.



### KARTA KATALOGOWA

Wydanie: 01 Data wydania: Marzec 2022r.

### SCHEMAT OSIEDLA

