

## ETAP II

### INFORMACJE O LOKALU


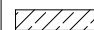

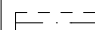
nr lokalu	C.4.01
ilość pokoi	1
klatka	C
kondygnacja / piętro	5/4
powierzchnia lokalu [m <sup>2</sup> ]	40,77

### ZESTAWIENIE POWIERZCHNI

KORYTARZ	6,69
ŁAZIENKA	4,26
POKÓJ DZIENNY Z ANEKSEM	29,82

BALKON	7,35
--------	------

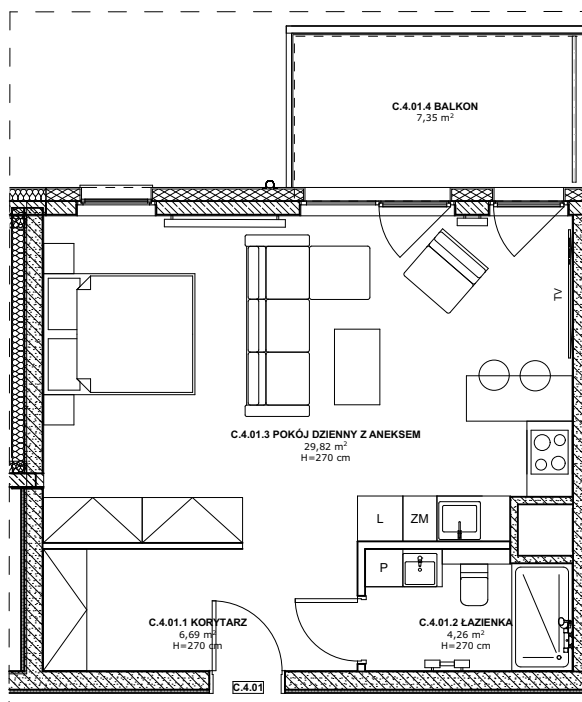
#### LEGENDA:

-  Ściany murowane konstrukcyjne
-  Ściany żelbetowe konstrukcyjne
-  Ściany działowe
-  Belka żelbetowa pod stropem

Brak możliwości wyburzenia, przesunięcia, bruzdowania itp. elementów konstrukcyjnych.

#### UWAGA:

1. Pomiar powierzchni zgodny z normą PN - ISO 9836
2. Powierzchnie balkonów i tarasów mogą ulec nieznacznym zmianom.
3. Lokator zobowiązany jest do udostępniania tarasów służbom technicznym.



KARTA KATALOGOWA

Wydanie: 01 Data wydania: Marzec 2022r.

SCHEMAT OSIEDLA

