

## ETAP II




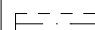
### INFORMACJE O LOKALU

nr lokalu	C.4.02
ilość pokoi	4
klatka	C
kondygnacja / piętro	5/4
powierzchnia lokalu [m <sup>2</sup> ]	71,82

### ZESTAWIENIE POWIERZCHNI

GABINET	9,26
KORYTARZ	7,28
ŁAZIENKA	3,88
ŁAZIENKA	3,98
POKÓJ DZIENNY Z ANEKSEM	23,73
SYPIALNIA	10,91
SYPIALNIA	12,78
BALKON	11,06
BALKON	9,95

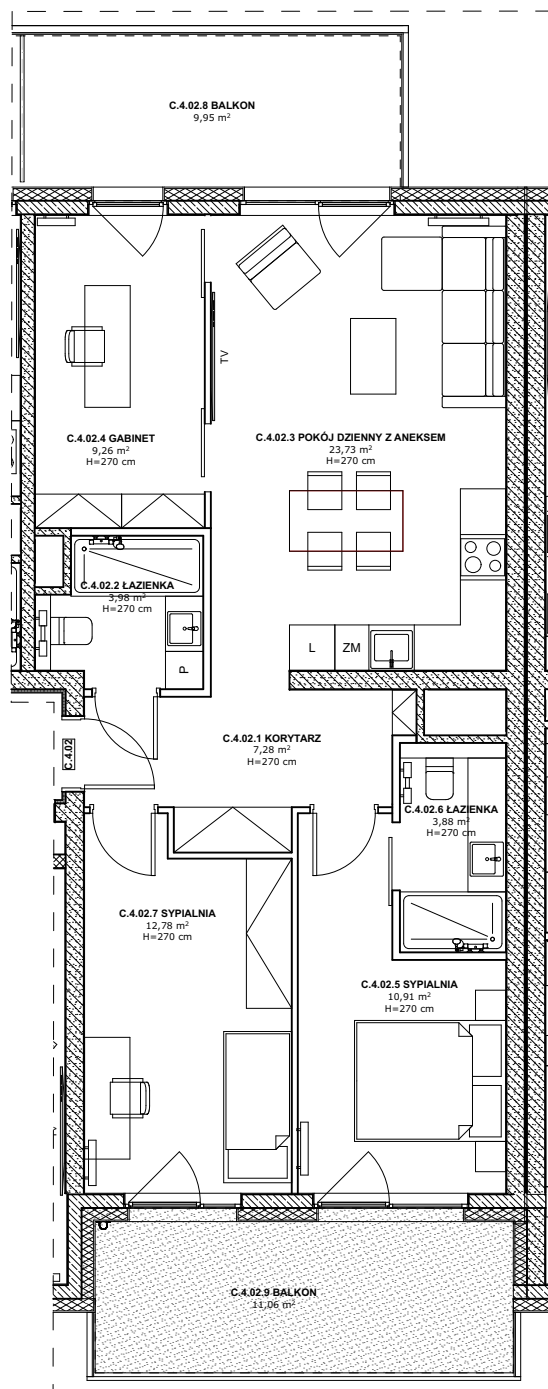
#### LEGENDA:

-  Ściany murowane konstrukcyjne
-  Ściany żelbetowe konstrukcyjne
-  Ściany działowe
-  Belka żelbetowa pod stropem

Brak możliwości wyburzenia, przesunięcia, bruzdowania itp. elementów konstrukcyjnych.

#### UWAGA:

- Pomiar powierzchni zgodny z normą PN - ISO 9836
- Powierzchnie balkonów i tarasów mogą ulec nieznacznym zmianom.
- Lokator zobowiązany jest do udostępniania tarasów służbom technicznym.



## KARTA KATALOGOWA

Wydanie: 01 Data wydania: Marzec 2022r.

## SCHEMAT OSIEDLA

