

## ETAP II

### INFORMACJE O LOKALU


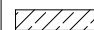

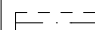
nr lokalu	C.4.04
ilość pokoi	2
klatka	C
kondygnacja / piętro	5/4
powierzchnia lokalu [m <sup>2</sup> ]	46,05

### ZESTAWIENIE POWIERZCHNI

ANEKS KUCHENNY	7,32
KORYTARZ	7,49
ŁAZIENKA	3,71
POKÓJ DZIENNY	16,28
SYPIALNIA	11,25

BALKON	9,6
--------	-----

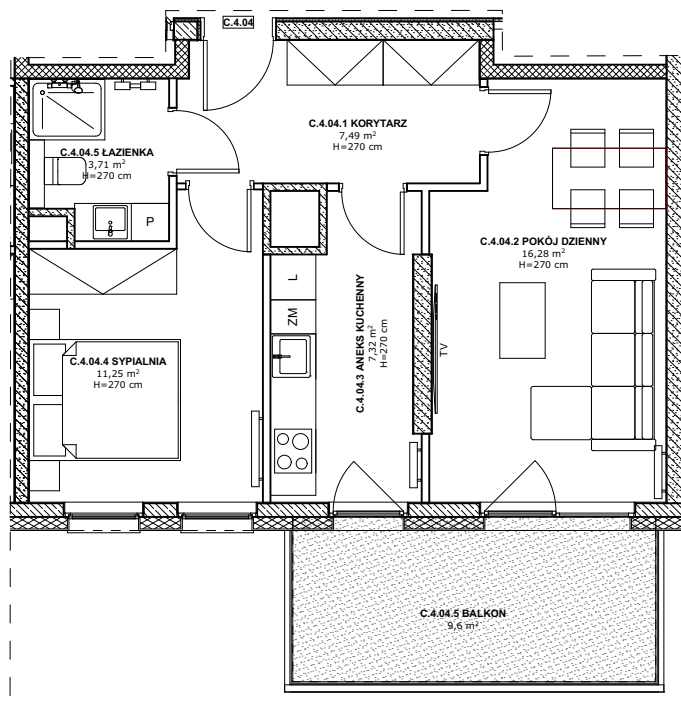
#### LEGENDA:

-  Ściany murowane konstrukcyjne
-  Ściany żelbetowe konstrukcyjne
-  Ściany działowe
-  Belka żelbetowa pod stropem

Brak możliwości wyburzenia, przesunięcia, bruzdowania itp. elementów konstrukcyjnych.

#### UWAGA:

1. Pomiar powierzchni zgodny z normą PN - ISO 9836
2. Powierzchnie balkonów i tarasów mogą ulec nieznacznym zmianom.
3. Lokator zobowiązany jest do udostępniania tarasów służbom technicznym.



## KARTA KATALOGOWA

Wydanie: 01 Data wydania: Marzec 2022r.

## SCHEMAT OSIEDLA

