

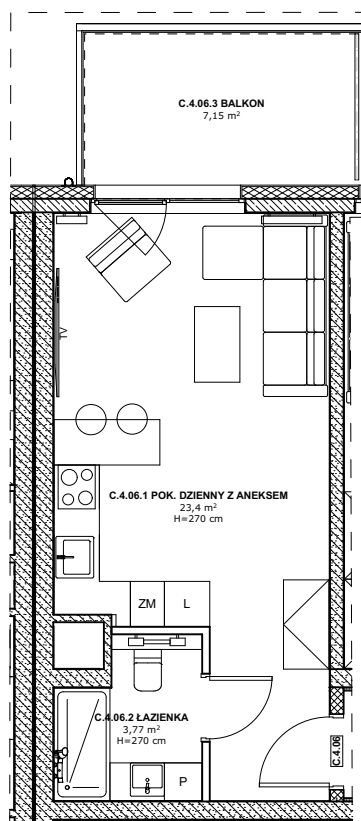
## ETAP II

### INFORMACJE O LOKALU

nr lokalu	C.4.06
ilość pokoi	1
klatka	C
kondygnacja / piętro	5/4
powierzchnia lokalu [m <sup>2</sup> ]	27,17

### ZESTAWIENIE POWIERZCHNI

ŁAZIENKA	3,77
POK. DZIENNY Z ANEKSEM	23,40



BALKON	7,15
--------	------

#### LEGENDA:

- Ściany murowane konstrukcyjne
- Ściany żelbetowe konstrukcyjne
- Ściany działowe
- Belka żelbetowa pod stropem

Brak możliwości wyburzenia, przesunięcia, bruzdowania itp. elementów konstrukcyjnych.

UWAGA:

1. Pomiar powierzchni zgodny z normą PN - ISO 9836
2. Powierzchnie balkonów i tarasów mogą ulec nieznacznym zmianom.
3. Lokator zobowiązany jest do udostępniania tarasów służbom technicznym.

## KARTA KATALOGOWA

Wydanie: 01 Data wydania: Marzec 2022r.

## SCHEMAT OSIEDLA

