

## ETAP II

### INFORMACJE O LOKALU

nr lokalu **C.4.07**

ilość pokoi **1**

klatka **C**

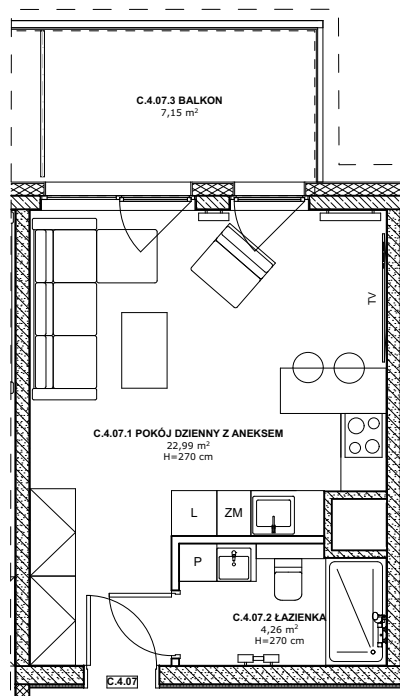
kondygnacja / piętro **5/4**

powierzchnia  
lokalu [m<sup>2</sup>] **27,25**

### ZESTAWIENIE POWIERZCHNI

ŁAZIENKA 4,26

POKÓJ DZIENNY Z  
ANEKSEM 22,99



BALKON 7,15

#### LEGENDA:

Ściany murowane konstrukcyjne

Ściany żelbetowe konstrukcyjne

Ściany działowe

Belka żelbetowa pod stropem

Brak możliwości wyburzenia, przesunięcia, bruzdowania itp. elementów konstrukcyjnych.

UWAGA:  
1. Pomiar powierzchni zgodny z normą PN - ISO 9836

2. Powierzchnie balkonów i tarasów mogą ulec nieznacznym zmianom.

3. Lokator zobowiązany jest do udostępniania tarasów służbom technicznym.



KARTA KATALOGOWA

Wydanie: 01 Data wydania: Marzec 2022r.

SCHEMAT OSIEDLA

