

ETAP II




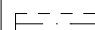
INFORMACJE O LOKALU

nr lokalu	C.5.02
ilość pokoi	3
klatka	C
kondygnacja / piętro	6/5
powierzchnia lokalu [m ²]	71,74

ZESTAWIENIE POWIERZCHNI

GABINET	9,26
KORYTARZ	7,28
ŁAZIENKA	3,86
ŁAZIENKA	3,97
POKÓJ DZIENNY Z ANEKSEM	23,70
SYPIALNIA	10,89
SYPIALNIA	12,78
BALKON	9,95
BALKON	11,06

LEGENDA:

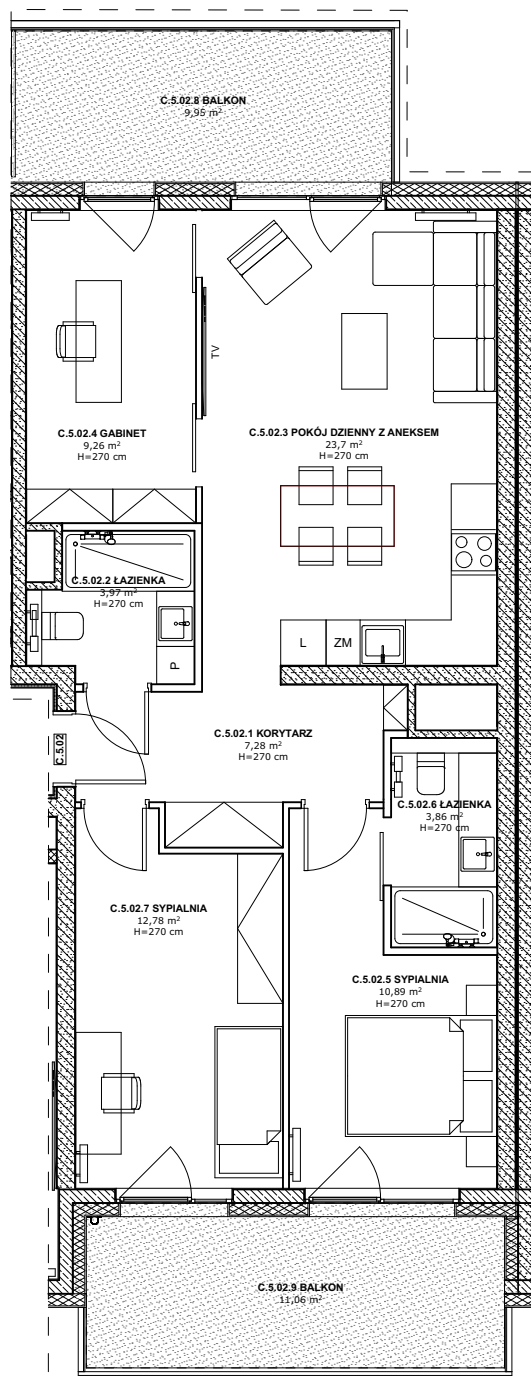
-  Ściany murowane konstrukcyjne
-  Ściany żelbetowe konstrukcyjne
-  Ściany działowe
-  Belka żelbetowa pod stropem

Brak możliwości wyburzenia, przesunięcia, bruzdowania itp. elementów konstrukcyjnych.

UWAGA:
1. Pomiar powierzchni zgodny z normą PN - ISO 9836

2. Powierzchnie balkonów i tarasów mogą ulec nieznacznym zmianom.

3. Lokator zobowiązany jest do udostępniania tarasów służbom technicznym.



KARTA KATALOGOWA

Wydanie: 01 Data wydania: Marzec 2022r.

SCHEMAT OSIEDLA

