

ETAP II


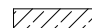

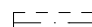
INFORMACJE O LOKALU

nr lokalu	C.5.05
ilość pokoi	3
klatka	C
kondygnacja / piętro	6/5
powierzchnia lokalu [m ²]	57,48

ZESTAWIENIE POWIERZCHNI

KORYTARZ	7,55
ŁAZIENKA	3,74
POKÓJ DZIENNY Z ANEKSEM	24,21
SYPIALNIA	9,90
SYPIALNIA	12,08
BALKON	12,4

LEGENDA:

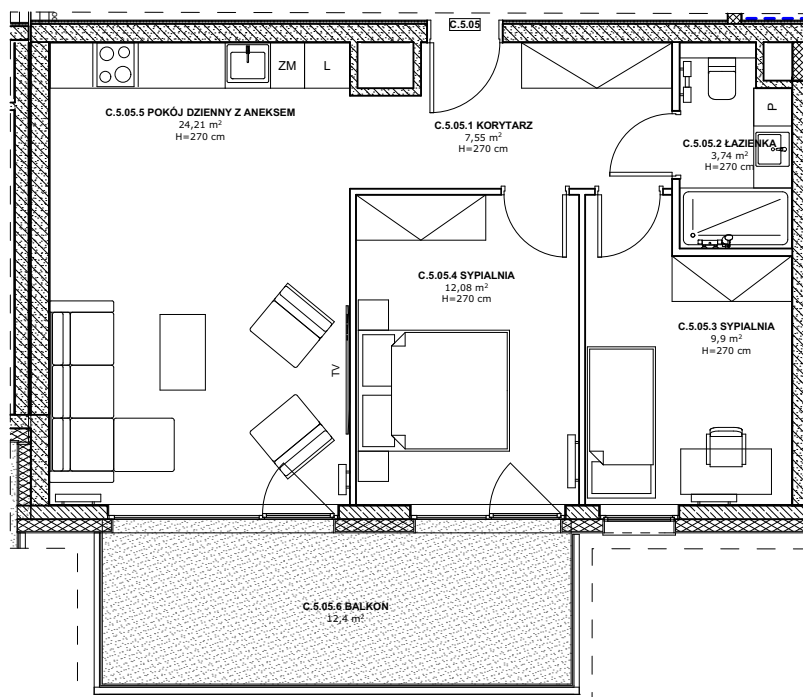
-  Ściany murowane konstrukcyjne
-  Ściany żelbetowe konstrukcyjne
-  Ściany działowe
-  Belka żelbetowa pod stropem

Brak możliwości wyburzenia, przesunięcia, bruzdowania itp. elementów konstrukcyjnych.

UWAGA:
1. Pomiar powierzchni zgodny z normą PN - ISO 9836

2. Powierzchnie balkonów i tarasów mogą ulec nieznacznym zmianom.

3. Lokator zobowiązany jest do udostępniania tarasów służbom technicznym.



KARTA KATALOGOWA

Wydanie: 01 Data wydania: Marzec 2022r.

SCHEMAT OSIEDLA

