

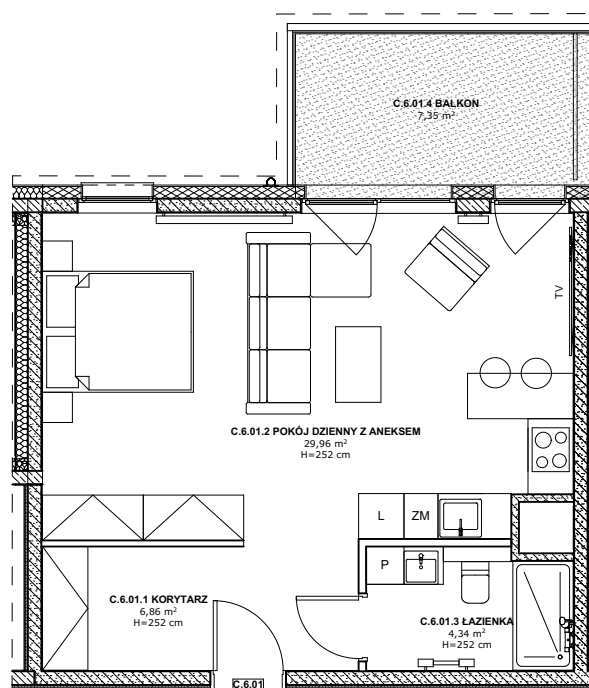
## ETAP II

### INFORMACJE O LOKALU

nr lokalu	C.6.01
ilość pokoi	1
klatka	C
kondygnacja / piętro	7/6
powierzchnia lokalu [m <sup>2</sup> ]	41,16

### ZESTAWIENIE POWIERZCHNI

KORYTARZ	6,86
ŁAZIENKA	4,34
POKÓJ DZIENNY Z ANEKSEM	29,96



BALKON	7,35
--------	------

#### LEGENDA:

- Ściany murowane konstrukcyjne
- Ściany żelbetowe konstrukcyjne
- Ściany działowe
- Belka żelbetowa pod stropem

Brak możliwości wyburzenia, przesunięcia, bruzdowania itp. elementów konstrukcyjnych.

UWAGA:  
1. Pomiar powierzchni zgodny z normą PN - ISO 9836

2. Powierzchnie balkonów i tarasów mogą ulec nieznacznym zmianom.

3. Lokator zobowiązany jest do udostępniania tarasów służbom technicznym.

## KARTA KATALOGOWA

Wydanie: 01 Data wydania: Marzec 2022r.

## SCHEMAT OSIEDLA

