

ETAP II

INFORMACJE O LOKALU

nr lokalu **C.6.02**

ilość pokoi **4**

klatka **C**




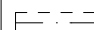
kondygnacja / piętro **7/6**

powierzchnia
lokalu [m²] **72,93**

ZESTAWIENIE POWIERZCHNI

GABINET	9,26
KORYTARZ	7,41
ŁAZIENKA	4,00
ŁAZIENKA	4,04
POKÓJ DZIENNY Z ANEKSEM	24,16
SYPIALNIA	11,11
SYPIALNIA	12,95
BALKON	11,06
BALKON	9,95

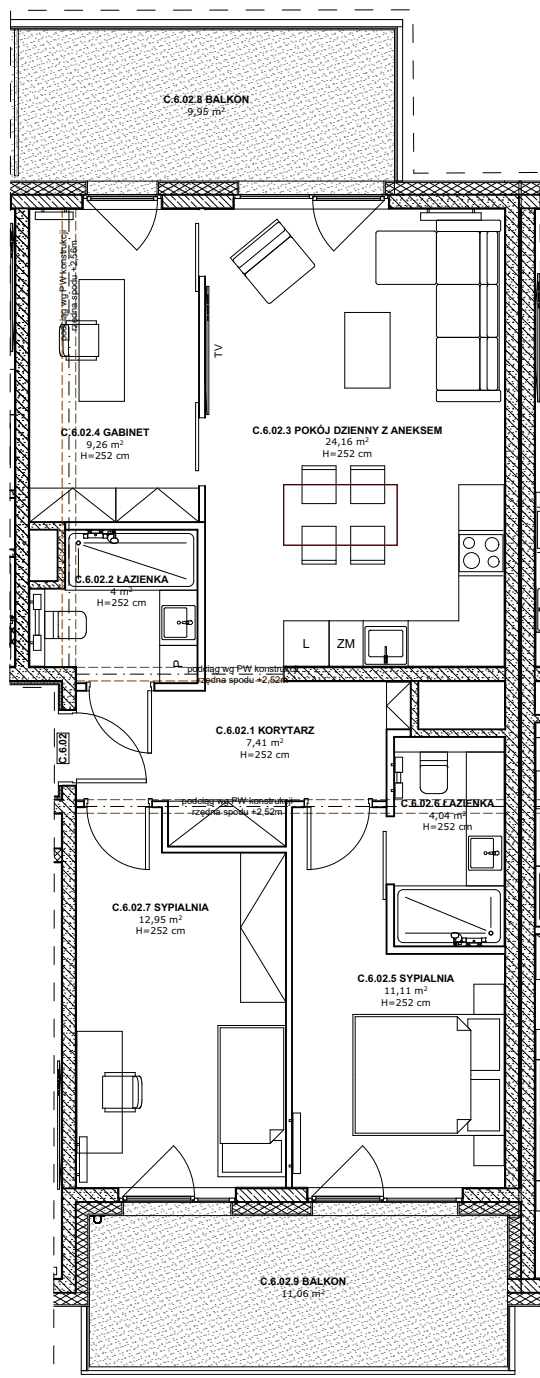
LEGENDA:

-  Ściany murowane konstrukcyjne
-  Ściany żelbetowe konstrukcyjne
-  Ściany działowe
-  Belka żelbetowa pod stropem

Brak możliwości wyburzenia, przesunięcia, bruzdowania itp. elementów konstrukcyjnych.

UWAGA:

- Pomiar powierzchni zgodny z normą PN - ISO 9836
- Powierzchnie balkonów i tarasów mogą ulec nieznacznym zmianom.
- Lokator zobowiązany jest do udostępniania tarasów służbom technicznym.



KARTA KATALOGOWA

Wydanie: 01 Data wydania: Marzec 2022r.

SCHEMAT OSIEDLA

