

ETAP II

INFORMACJE O LOKALU


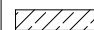

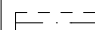
nr lokalu	C.6.04
ilość pokoi	2
klatka	C
kondygnacja / piętro	7/6
powierzchnia lokalu [m ²]	46,48

ZESTAWIENIE POWIERZCHNI

ANEKS KUCHENNY	7,39
KORYTARZ	7,60
ŁAZIENKA	3,71
POKÓJ DZIENNY	16,53
SYPIALNIA	11,25

BALKON	9,6
--------	-----

LEGENDA:

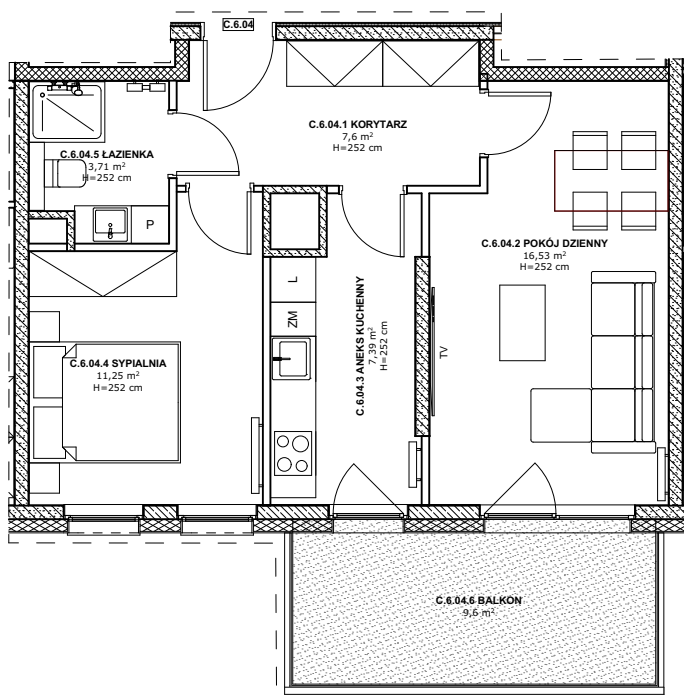
-  Ściany murowane konstrukcyjne
-  Ściany żelbetowe konstrukcyjne
-  Ściany działowe
-  Belka żelbetowa pod stropem

Brak możliwości wyburzenia, przesunięcia, bruzdowania itp. elementów konstrukcyjnych.

UWAGA:
1. Pomiar powierzchni zgodny z normą PN - ISO 9836

2. Powierzchnie balkonów i tarasów mogą ulec nieznacznym zmianom.

3. Lokator zobowiązany jest do udostępniania tarasów służbom technicznym.



KARTA KATALOGOWA

Wydanie: 01 Data wydania: Marzec 2022r.

SCHEMAT OSIEDLA

