

## ETAP II

### INFORMACJE O LOKALU


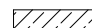

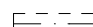
nr lokalu	D.2.01
ilość pokoi	1
klatka	D
kondygnacja / piętro	3/2
powierzchnia lokalu [m <sup>2</sup> ]	35,99

### ZESTAWIENIE POWIERZCHNI

KORYTARZ	4,61
ŁAZIENKA	4,71
POKÓJ DZIENNY Z ANEKSEM	26,67

BALKON	11
--------	----

#### LEGENDA:

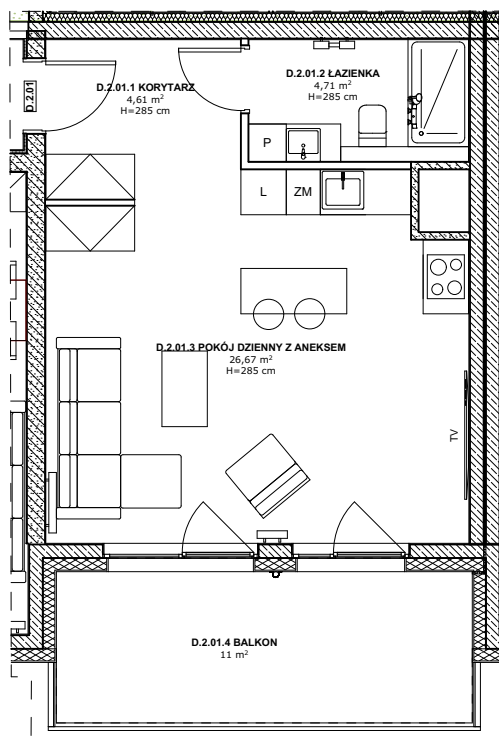
-  Ściany murowane konstrukcyjne
-  Ściany żelbetowe konstrukcyjne
-  Ściany działowe
-  Belka żelbetowa pod stropem

Brak możliwości wyburzenia, przesunięcia, bruzdowania itp. elementów konstrukcyjnych.

UWAGA:  
1. Pomiar powierzchni zgodny z normą PN - ISO 9836

2. Powierzchnie balkonów i tarasów mogą ulec nieznacznym zmianom.

3. Lokator zobowiązany jest do udostępniania tarasów służbom technicznym.



## KARTA KATALOGOWA

Wydanie: 01 Data wydania: Marzec 2022r.

## SCHEMAT OSIEDLA

