

ETAP II

INFORMACJE O LOKALU

nr lokalu **D.3.01**

ilość pokoi **1**

klatka **D**

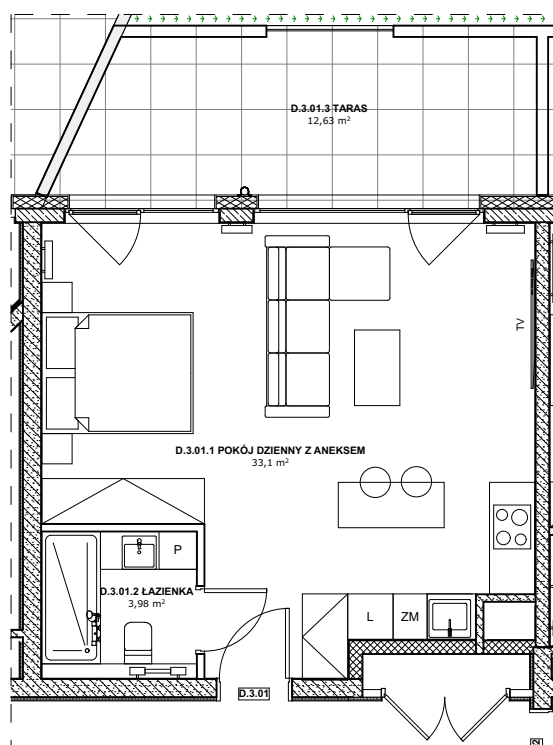
kondygnacja / piętro **4/3**

powierzchnia
lokalu [m²] **37,08**

ZESTAWIENIE POWIERZCHNI

ŁAZIENKA **3,98**

POKÓJ DZIENNY Z
ANEKSEM **33,10**



TARAS **12,63**

LEGENDA:

Ściany murowane konstrukcyjne

Ściany żelbetowe konstrukcyjne

Ściany działowe

Belka żelbetowa pod stropem

Brak możliwości wyburzenia, przesunięcia, bruzdowania itp. elementów konstrukcyjnych.

UWAGA:

1. Pomiar powierzchni zgodny z normą PN - ISO 9836

2. Powierzchnie balkonów i tarasów mogą ulec nieznacznym zmianom.

3. Lokator zobowiązany jest do udostępniania tarasów służbom technicznym.



KARTA KATALOGOWA

Wydanie: 01 Data wydania: Marzec 2022r.

SCHEMAT OSIEDLA

