

ETAP II

INFORMACJE O LOKALU

nr lokalu	D.3.02
ilość pokoi	3
klatka	D
kondygnacja / piętro	4/3
powierzchnia lokalu [m ²]	67,91

ZESTAWIENIE POWIERZCHNI

GARD.	2,17
KORYTARZ / HOL	10,54
ŁAZIENKA	3,68
ŁAZIENKA	4,42
POKÓJ DZIENNY Z ANEKSEM	25,40
SYPIALNIA	10,43
SYPIALNIA	11,27
BALKON / TARAS	11 / 12,1

LEGENDA:

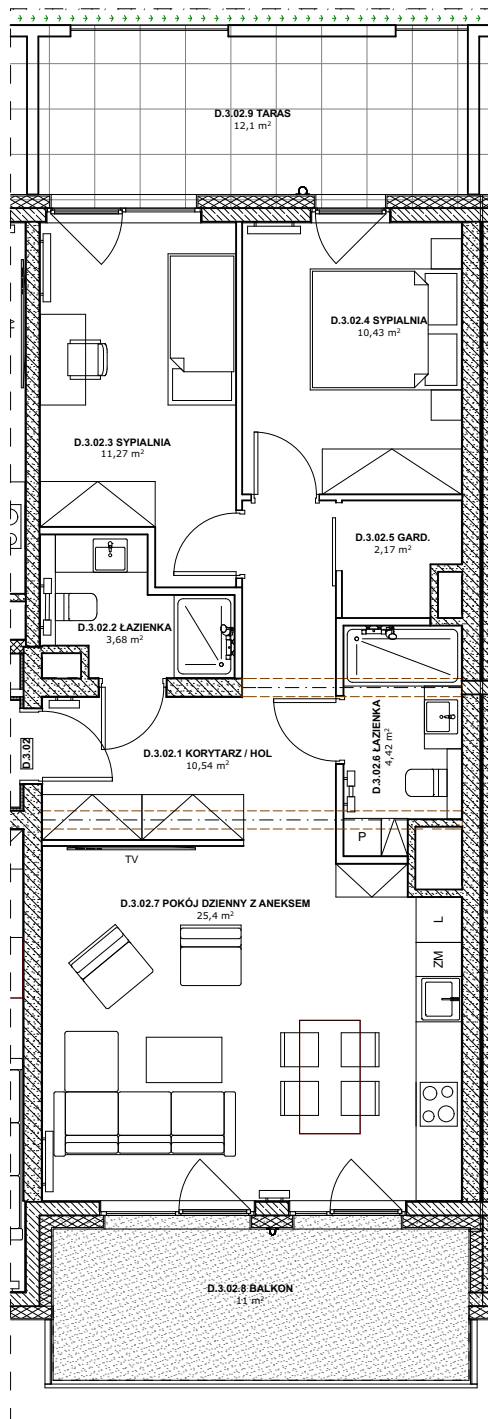
-  Ściany murowane konstrukcyjne
-  Ściany żelbetowe konstrukcyjne
-  Ściany działowe
-  Belka żelbetowa pod stropem

Brak możliwości wyburzenia, przesunięcia, bruzdowania itp. elementów konstrukcyjnych.

UWAGA:
1. Pomiar powierzchni zgodny z normą PN - ISO 9836

2. Powierzchnie balkonów i tarasów mogą ulec nieznacznym zmianom.

3. Lokator zobowiązany jest do udostępniania tarasów służbom technicznym.



KARTA KATALOGOWA

Wydanie: 01 Data wydania: Marzec 2022r.

SCHEMAT OSIEDLA

