

ETAP II



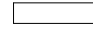

INFORMACJE O LOKALU

nr lokalu	D.4.01
ilość pokoi	3
klatka	D
kondygnacja / piętro	5/4
powierzchnia lokalu [m ²]	59,45

ZESTAWIENIE POWIERZCHNI

GARD.	2,59
KORYTARZ	6,83
ŁAZIENKA	5,80
POKÓJ DZIENNY Z ANEKSEM	22,36
SYPIALNIA	9,79
SYPIALNIA	9,90
WC	2,18
BALKON	11,59

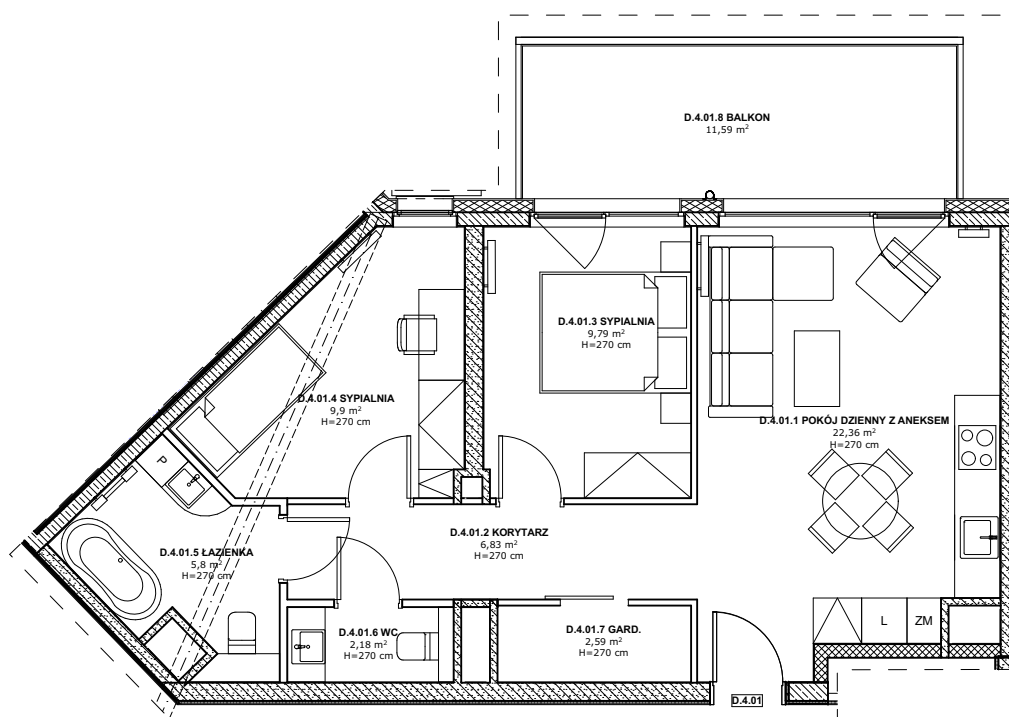
LEGENDA:

-  Ściany murowane konstrukcyjne
-  Ściany żelbetonowe konstrukcyjne
-  Ściany działowe
-  Belka żelbetonowa pod stropem

Brak możliwości wyburzenia, przesunięcia, bruzdowania itp. elementów konstrukcyjnych.

UWAGA:

- Pomiar powierzchni zgodny z normą PN - ISO 9836
- Powierzchnie balkonów i tarasów mogą ulec nieznacznym zmianom.
- Lokator zobowiązany jest do udostępniania tarasów służbom technicznym.



KARTA KATALOGOWA

Wydanie: 01 Data wydania: Marzec 2022r.

SCHEMAT OSIEDLA

