

## ETAP II

### INFORMACJE O LOKALU


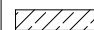

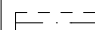
nr lokalu	E.3.01
ilość pokoi	2
klatka	E
kondygnacja / piętro	4/3
powierzchnia lokalu [m <sup>2</sup> ]	42,16

### ZESTAWIENIE POWIERZCHNI

ŁAZIENKA	3,77
POKÓJ DZIENNY Z ANEKSEM	26,46
SYPIALNIA	11,93

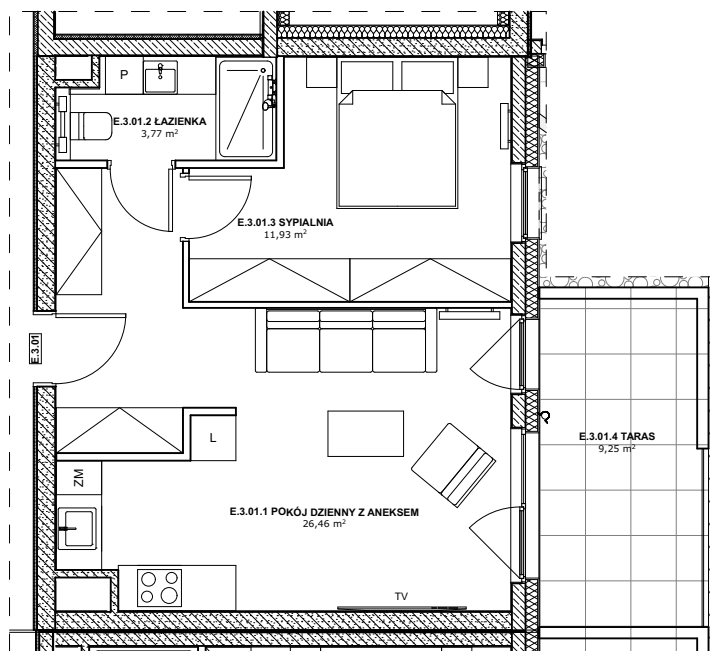
TARAS	9,25
-------	------

#### LEGENDA:

-  Ściany murowane konstrukcyjne
-  Ściany żelbetowe konstrukcyjne
-  Ściany działowe
-  Belka żelbetowa pod stropem

Brak możliwości wyburzenia, przesunięcia, bruzdowania itp. elementów konstrukcyjnych.  
UWAGA:

1. Pomiar powierzchni zgodny z normą PN - ISO 9836
2. Powierzchnie balkonów i tarasów mogą ulec nieznacznym zmianom.
3. Lokator zobowiązany jest do udostępniania tarasów służbom technicznym.



KARTA KATALOGOWA

Wydanie: 01 Data wydania: Marzec 2022r.

SCHEMAT OSIEDLA

