

ETAP II

INFORMACJE O LOKALU

nr lokalu **E.3.02**

ilość pokoi **2**

klatka **E**

kondygnacja / piętro **4/3**

powierzchnia
lokalu [m²] **48,91**

ZESTAWIENIE POWIERZCHNI


ŁAZIENKA **4,81**


POKÓJ DZIENNY Z
ANEKSEM **33,23**

SYPIALNIA **10,87**

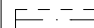
TARAS **10,39**

LEGENDA:

 Ściany murowane konstrukcyjne

 Ściany żelbetowe konstrukcyjne

 Ściany działowe

 Belka żelbetowa pod stropem

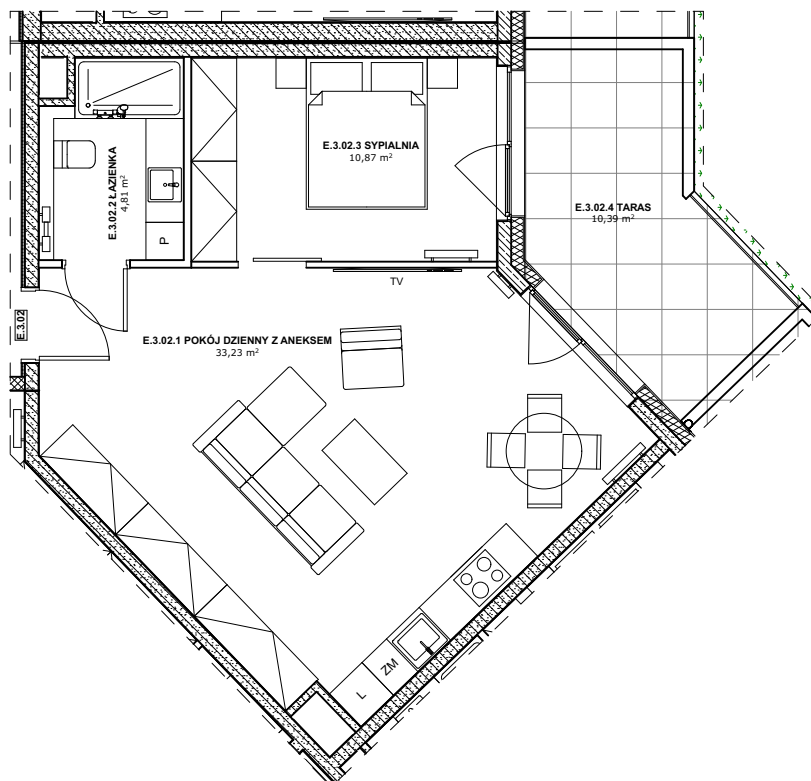
Brak możliwości wyburzenia, przesunięcia,
bruzdowania itp. elementów konstrukcyjnych.

UWAGA:

1. Pomiar powierzchni zgodny z normą PN - ISO 9836

2. Powierzchnie balkonów i tarasów mogą ulec nieznacznym zmianom.

3. Lokator zobowiązany jest do udostępniania tarasów służbom technicznym.



KARTA KATALOGOWA

Wydanie: 01 Data wydania: Marzec 2022r.

SCHEMAT OSIEDLA

