

ETAP II

INFORMACJE O LOKALU


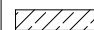

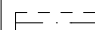
nr lokalu	E.3.10
ilość pokoi	3
klatka	E
kondygnacja / piętro	4/3
powierzchnia lokalu [m ²]	69,59

ZESTAWIENIE POWIERZCHNI

KORYTARZ	9,78
ŁAZIENKA	4,85
POKÓJ DZIENNY Z ANEKSEM	28,02
SYPIALNIA	11,41
SYPIALNIA	11,74
WC	3,79

BALKON / TARAS 9,15 / 12,30

LEGENDA:

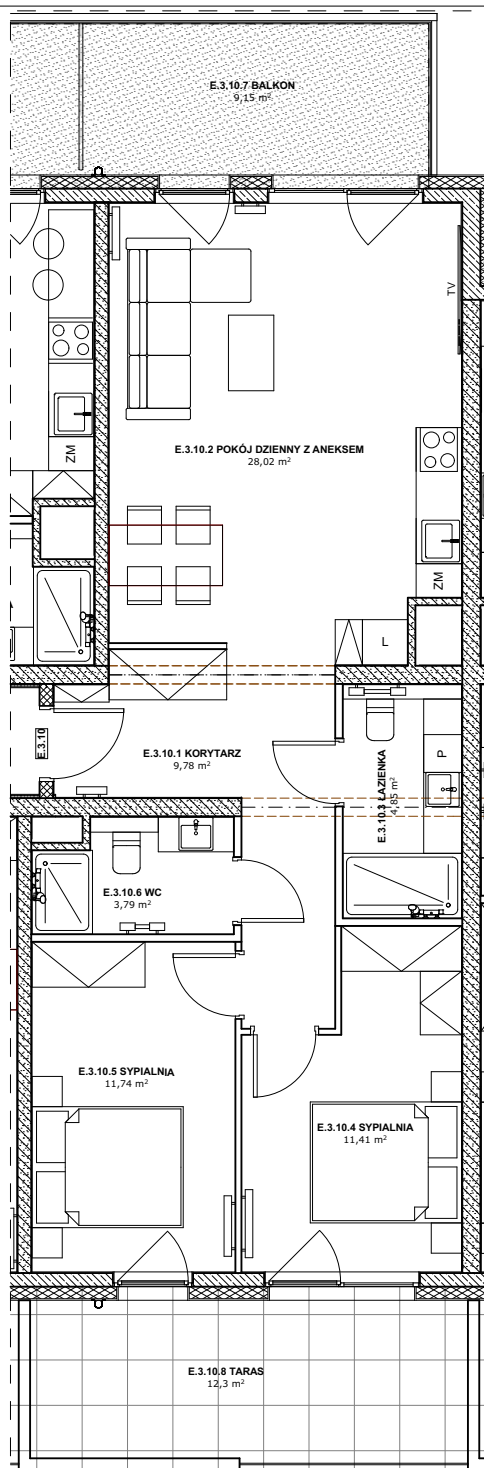
-  Ściany murowane konstrukcyjne
-  Ściany żelbetowe konstrukcyjne
-  Ściany działowe
-  Belka żelbetowa pod stropem

Brak możliwości wyburzenia, przesunięcia, bruzdowania itp. elementów konstrukcyjnych.

UWAGA:
1. Pomiar powierzchni zgodny z normą PN - ISO 9836

2. Powierzchnie balkonów i tarasów mogą ulec nieznacznym zmianom.

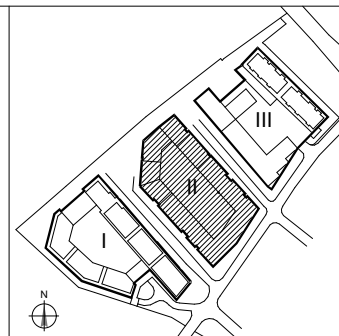
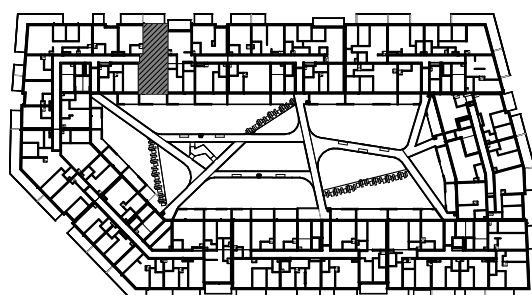
3. Lokator zobowiązany jest do udostępniania tarasów służbom technicznym.



KARTA KATALOGOWA

Wydanie: 01 Data wydania: Marzec 2022r.

SCHEMAT OSIEDLA



ids
architekci

PROJEKTANT:
ul. Targ Rybny 2, 70-535 Szczecin
tel: 91 484 30 56,
fax: 91 886 54 22
www.idsarchitekci.pl