

ETAP II

INFORMACJE O LOKALU


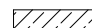

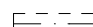
nr lokalu	E.3.11
ilość pokoi	2
klatka	E
kondygnacja / piętro	4/3
powierzchnia lokalu [m ²]	46,65

ZESTAWIENIE POWIERZCHNI

ANEKS KUCHENNY	7,06
KORYTARZ	5,04
ŁAZIENKA	4,12
POKÓJ DZIENNY	19,62
SYPIALNIA	10,81

TARAS	9,36
-------	------

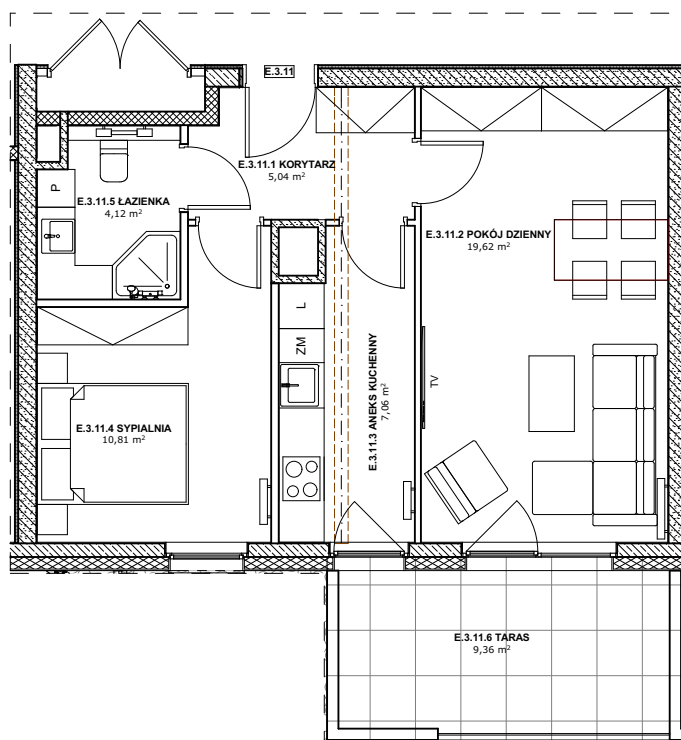
LEGENDA:

-  Ściany murowane konstrukcyjne
-  Ściany żelbetowe konstrukcyjne
-  Ściany działowe
-  Belka żelbetowa pod stropem

Brak możliwości wyburzenia, przesunięcia, bruzdowania itp. elementów konstrukcyjnych.

UWAGA:

1. Pomiar powierzchni zgodny z normą PN - ISO 9836
2. Powierzchnie balkonów i tarasów mogą ulec nieznacznym zmianom.
3. Lokator zobowiązany jest do udostępniania tarasów służbom technicznym.



KARTA KATALOGOWA

Wydanie: 01 Data wydania: Marzec 2022r.

SCHEMAT OSIEDLA

