

ETAP II

INFORMACJE O LOKALU

nr lokalu **E.4.01**

ilość pokoi **4**

klatka **E**



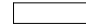
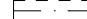
kondygnacja / piętro **5/4**

powierzchnia
lokalu [m²] **135,37**

ZESTAWIENIE POWIERZCHNI

GARDEROBA	4,32
GARDEROBA	4,47
HOL	7,52
KORYTARZ	5,16
ŁAZIENKA	4,93
ŁAZIENKA	5,39
POKÓJ DZIENNY Z ANEKSEM KUCHENNYM	50,84
SYPIALNIA	12,79
SYPIALNIA	14,74
SYPIALNIA	22,15
WC	3,06
BALKON/TARAS	27,23/20,33

LEGENDA:

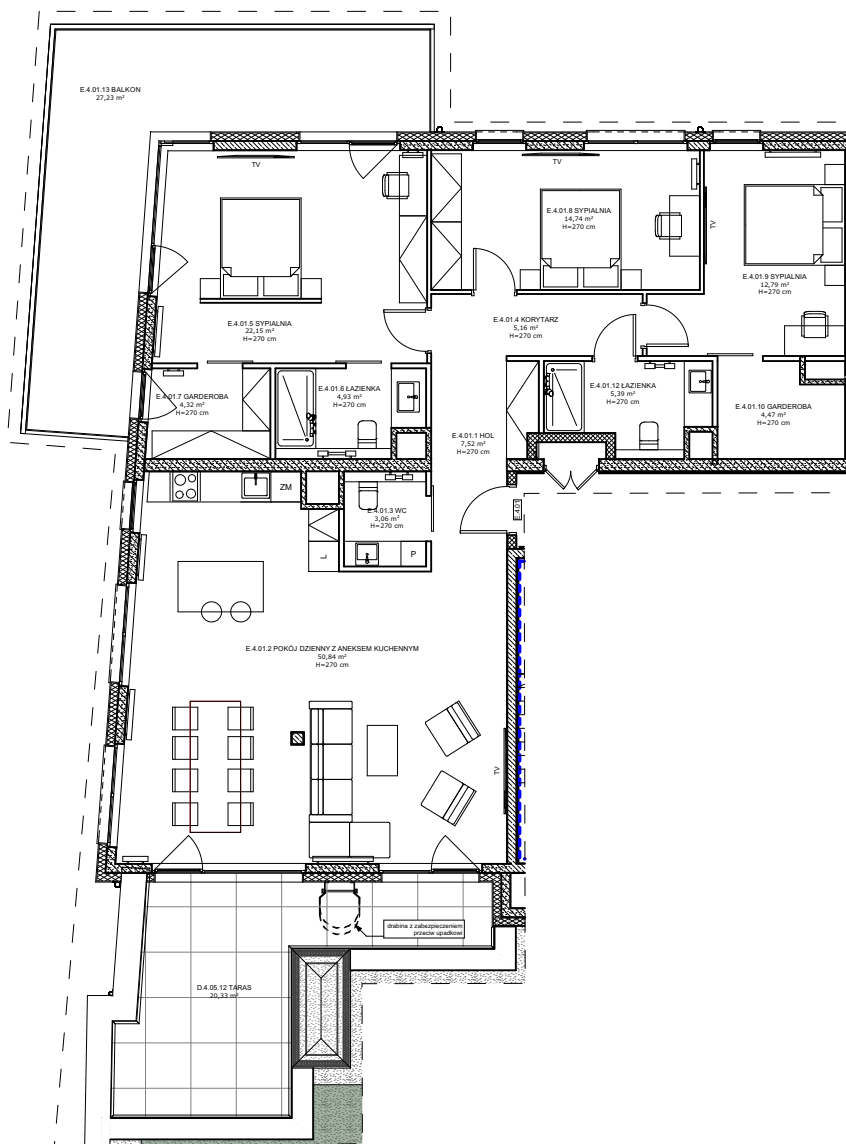
-  Ściany murowane konstrukcyjne
-  Ściany żelbetowe konstrukcyjne
-  Ściany działowe
-  Belka żelbetowa pod stropem

Brak możliwości wyburzenia, przesunięcia, bruzdowania itp. elementów konstrukcyjnych.

UWAGA:
1. Pomiar powierzchni zgodny z normą PN - ISO 9836

2. Powierzchnie balkonów i tarasów mogą ulec nieznacznym zmianom.

3. Lokator zobowiązany jest do udostępniania tarasów służbom technicznym.



KARTA KATALOGOWA

Wydanie: 01 Data wydania: Marzec 2022r.

SCHEMAT OSIEDLA

