

ETAP II

INFORMACJE O LOKALU

nr lokalu **E.4.02**

ilość pokoi **1**

klatka **E**

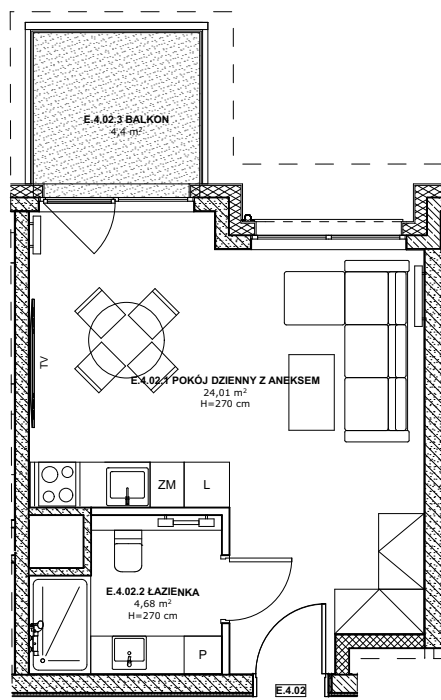
kondygnacja / piętro **5/4**

powierzchnia
lokalu [m²] **28,69**

ZESTAWIENIE POWIERZCHNI

ŁAZIENKA **4,68**

POKÓJ DZIENNY Z
ANEKSEM **24,01**



BALKON **4,4**

LEGENDA:

- Ściany murowane konstrukcyjne
- Ściany żelbetowe konstrukcyjne
- Ściany działowe
- Belka żelbetowa pod stropem

Brak możliwości wyburzenia, przesunięcia, bruzdowania itp. elementów konstrukcyjnych.

UWAGA:
1. Pomiar powierzchni zgodny z normą PN - ISO 9836

2. Powierzchnie balkonów i tarasów mogą ulec nieznacznym zmianom.

3. Lokator zobowiązany jest do udostępniania tarasów służbom technicznym.

KARTA KATALOGOWA

Wydanie: 01 Data wydania: Marzec 2022r.

SCHEMAT OSIEDLA

