

ETAP II


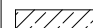

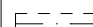
INFORMACJE O LOKALU

nr lokalu	E.4.04
ilość pokoi	3
klatka	E
kondygnacja / piętro	5/4
powierzchnia lokalu [m ²]	69,55

ZESTAWIENIE POWIERZCHNI

KORYTARZ	9,74
ŁAZIENKA	4,85
POKÓJ DZIENNY Z ANEKSEM	28,02
SYPIALNIA	11,41
SYPIALNIA	11,74
WC	3,79
BALKON	9,15
BALKON	8,56

LEGENDA:

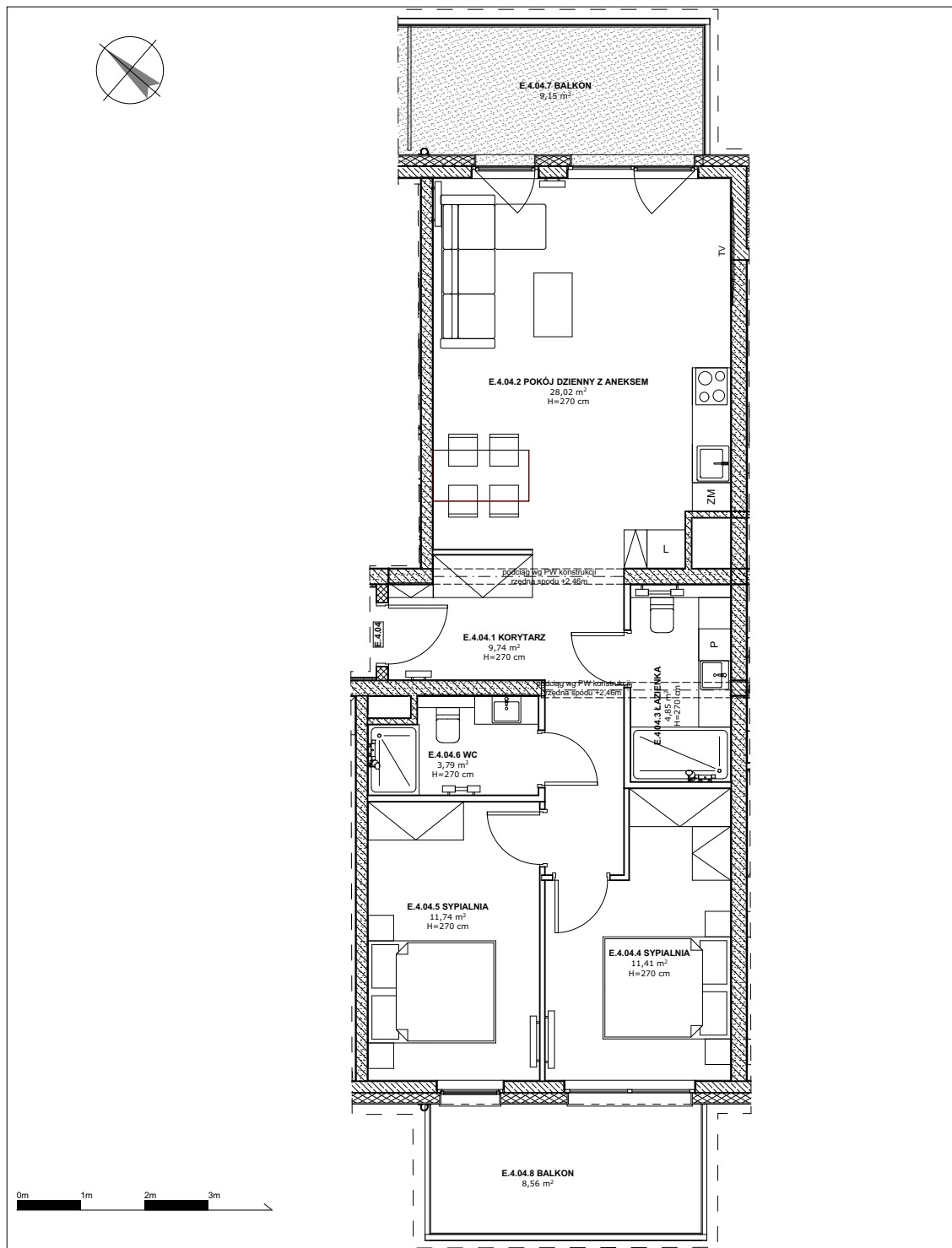
-  Ściany murowane konstrukcyjne
-  Ściany żelbetowe konstrukcyjne
-  Ściany działalowe
-  Belka żelbetowa pod stropem

Brak możliwości wyburzenia, przesunięcia, bruzdowania itp. elementów konstrukcyjnych.

UWAGA:
1. Pomiar powierzchni zgodny z normą PN - ISO 9836

2. Powierzchnie balkonów i tarasów mogą ulec nieznacznym zmianom.

3. Lokator zobowiązany jest do udostępniania tarasów służbom technicznym.



KARTA KATALOGOWA

Wydanie: 01 Data wydania: Marzec 2022r.

SCHEMAT OSIEDLA

