

ETAP II


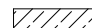

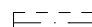
INFORMACJE O LOKALU

nr lokalu	E.4.05
ilość pokoi	3
klatka	E
kondygnacja / piętro	5/4
powierzchnia lokalu [m ²]	57,08

ZESTAWIENIE POWIERZCHNI

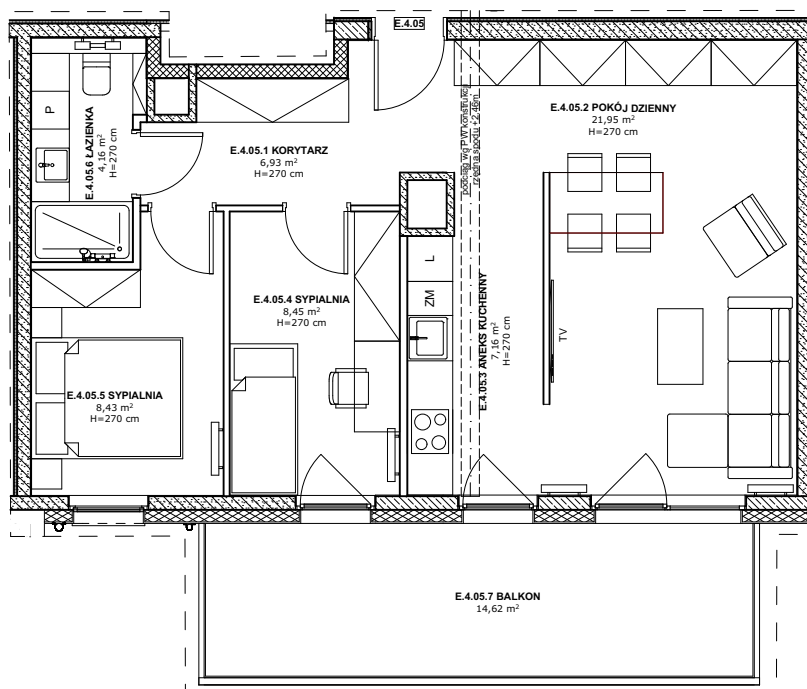
ANEKS KUCHENNY	7,16
KORYTARZ	6,93
ŁAZIENKA	4,16
POKÓJ DZIENNY	21,95
SYPIALNIA	8,43
SYPIALNIA	8,45
BALKON	14,62

LEGENDA:

-  Ściany murowane konstrukcyjne
-  Ściany żelbetowe konstrukcyjne
-  Ściany działowe
-  Belka żelbetowa pod stropem

Brak możliwości wyburzenia, przesunięcia, bruzdowania itp. elementów konstrukcyjnych.

- UWAGA:
1. Pomiar powierzchni zgodny z normą PN - ISO 9836
 2. Powierzchnie balkonów i tarasów mogą ulec nieznacznym zmianom.
 3. Lokator zobowiązany jest do udostępniania tarasów służbom technicznym.



KARTA KATALOGOWA

Wydanie: 01 Data wydania: Marzec 2022r.

SCHEMAT OSIEDLA

