

ETAP II

INFORMACJE O LOKALU


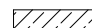

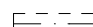
nr lokalu	F.3.03
ilość pokoi	3
klatka	F
kondygnacja / piętro	4/3
powierzchnia lokalu [m ²]	66,06

ZESTAWIENIE POWIERZCHNI

KORYTARZ	9,85
ŁAZIENKA	3,78
ŁAZIENKA	5,36
POKÓJ DZIENNY Z ANEKSEM	23,05
SYPIALNIA	10,35
SYPIALNIA	13,67

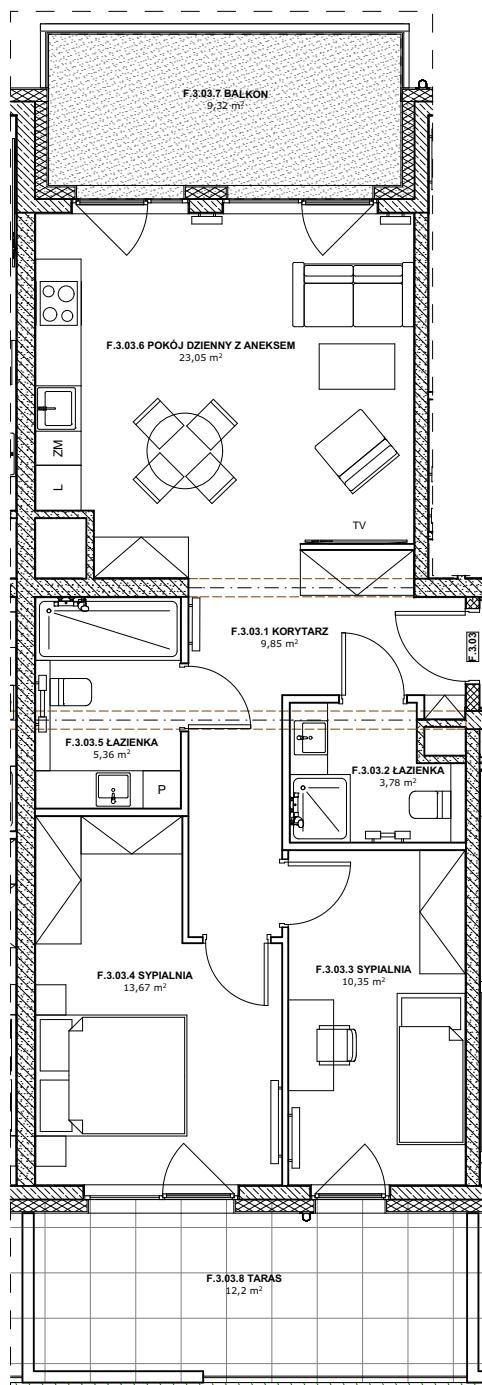
BALKON / TARAS 9,32 / 12,20

LEGENDA:

-  Ściany murowane konstrukcyjne
-  Ściany żelbetowe konstrukcyjne
-  Ściany działowe
-  Belka żelbetowa pod stropem

Brak możliwości wyburzenia, przesunięcia, bruzdowania itp. elementów konstrukcyjnych.
UWAGA:

1. Pomiar powierzchni zgodny z normą PN - ISO 9836
2. Powierzchnie balkonów i tarasów mogą ulec nieznacznym zmianom.
3. Lokator zobowiązany jest do udostępniania tarasów służbom technicznym.



KARTA KATALOGOWA

Wydanie: 01 Data wydania: Marzec 2022r.

SCHEMAT OSIEDLA

