

## ETAP II

### INFORMACJE O LOKALU


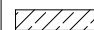

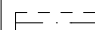
nr lokalu	F.3.08
ilość pokoi	2
klatka	F
kondygnacja / piętro	4/3
powierzchnia lokalu [m <sup>2</sup> ]	46,31

### ZESTAWIENIE POWIERZCHNI

ANEKS KUCHENNY	7,06
KORYTARZ	5,03
ŁAZIENKA	4,10
POKÓJ DZIENNY	19,31
SYPIALNIA	10,81

TARAS	15,94
-------	-------

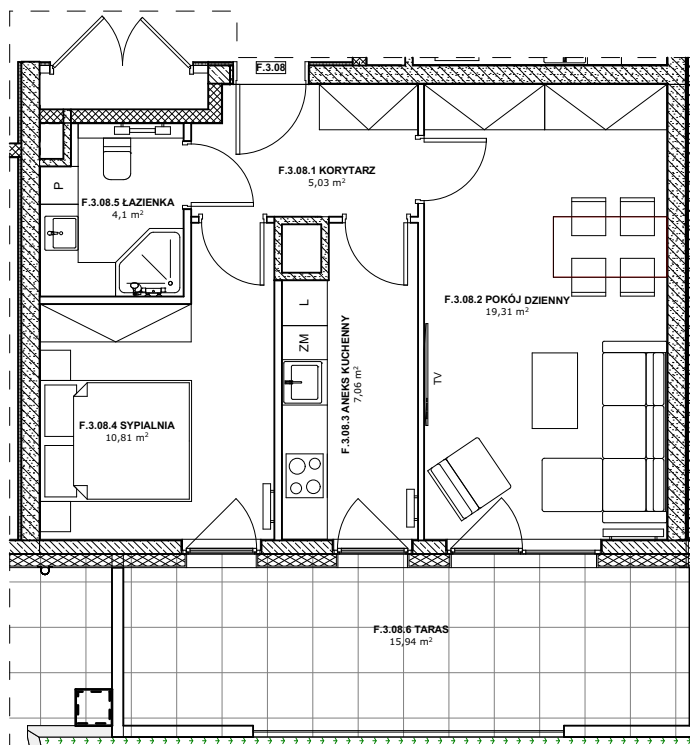
#### LEGENDA:

-  Ściany murowane konstrukcyjne
-  Ściany żelbetowe konstrukcyjne
-  Ściany działowe
-  Belka żelbetowa pod stropem

Brak możliwości wyburzenia, przesunięcia, bruzdowania itp. elementów konstrukcyjnych.

#### UWAGA:

1. Pomiar powierzchni zgodny z normą PN - ISO 9836
2. Powierzchnie balkonów i tarasów mogą ulec nieznacznym zmianom.
3. Lokator zobowiązany jest do udostępniania tarasów służbom technicznym.



## KARTA KATALOGOWA

Wydanie: 01 Data wydania: Marzec 2022r.

## SCHEMAT OSIEDLA

