

ETAP II

INFORMACJE O LOKALU

nr lokalu **F.4.02**

ilość pokoi **2**

klatka **F**

kondygnacja / piętro **5/4**

powierzchnia
lokalu [m²] **37,11**

ZESTAWIENIE POWIERZCHNI


ŁAZIENKA 3,86


POK. DZIENNY Z
ANEKSEM 23,18


SYPIALNIA 10,07

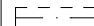
BALKON 8,44

LEGENDA:

 Ściany murowane konstrukcyjne

 Ściany żelbetowe konstrukcyjne

 Ściany działowe

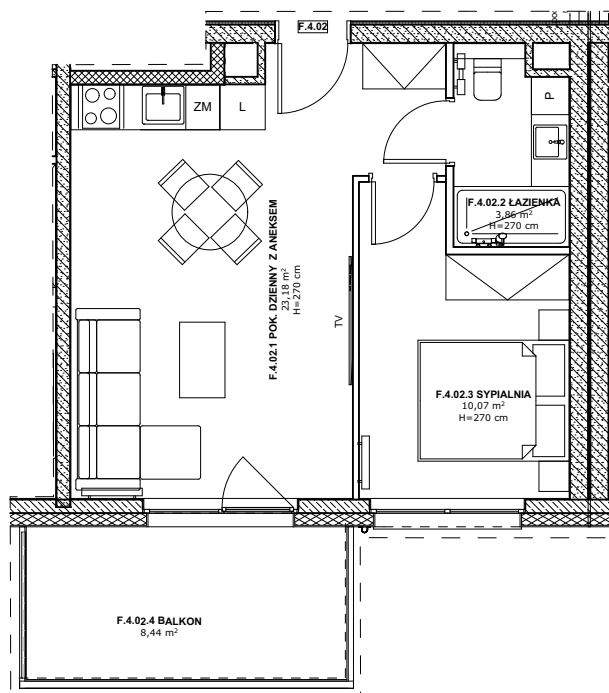
 Belka żelbetowa pod stropem

Brak możliwości wyburzenia, przesunięcia, bruzdowania itp. elementów konstrukcyjnych.

UWAGA:
1. Pomiar powierzchni zgodny z normą PN - ISO 9836

2. Powierzchnie balkonów i tarasów mogą ulec nieznacznym zmianom.

3. Lokator zobowiązany jest do udostępniania tarasów służbom technicznym.



KARTA KATALOGOWA

Wydanie: 01 Data wydania: Marzec 2022r.

SCHEMAT OSIEDLA

